

OBJAŚNIENIA

ZŁOŻA KOPALIN ORAZ PERSPEKTYWY I PROGNOZY ICH WYSTĘPOWANIA

- płaskowce
- płaski żwirny
- 1 GLINKA** rzeźba złoże koralkowe
- granica złoże o zasobach udokumentowanych w kategoriach A+B+C i C, lub zarejestrowanych (C)
- granica obszaru perspektywicznego

GÓRNICTWO I PRZETWÓRSTWO KOPALIN

- wyrobisko
- punkt występowania kopalin (boczny informacyjny punkt, pc - rodzaj kopalin)
- Symbol kopalin:
- pc - płaskowce
- pz - piasek i żwir
- Symbol jednostki stratygraficznej:
- Q - czwartorzęd
- Tr - trzeciorzęd

WODY POWIERZCHNIOWE I PODZIEMNE

Przebieg działu wodnego wg "Mapy podziału, hydrograficznego Polski" IMGW:

- europejskiego
- trzeciego rzędu
- czwartego rzędu
- źródło
- źródło objęte systematycznymi obserwacjami
- Klasy czystości wód w rzekach w monitorowanym nurcie:
- wody powierzchniowe
- Ujsoly
- projektowany zbiornik retencyjny
- granica strefy ochrony podziemnej ujęcia wody
- ujęcie wód leczniczych i mineralnych

WARUNKI PODŁOŻA BUDOWLANEGO

- korzystne
- niekorzystne, utrudniające budownictwo
- osuwiska
- obszary niekwalifikowane

OCHRONA PRZYRODY, KRAJOBRAZU I ZABYTKÓW KULTURY

- grunty rolne (klasy I-IIa użytków rolnych)
- lasy
- granica parku krajobrazowego i skłóty jego nazwy (ZPK - Żywiecki Park Krajobrazowy)
- granica rezerwatu przyrody (L - leśny, R - forystyczny)
- pomnik przyrody żywej
- proponowane stanowisko dokumentacyjne przyrody nieożywionej

Zabytkowe obiekty chronione:

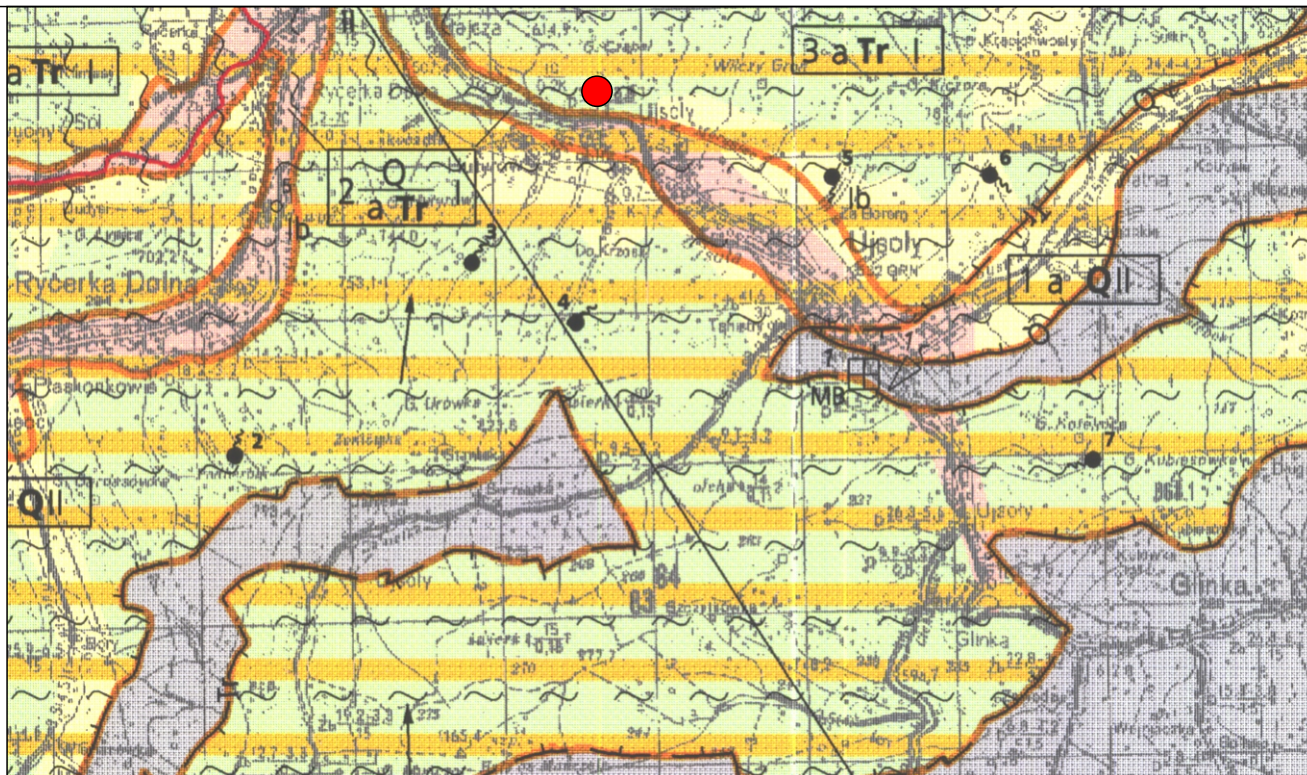
- sakralne
- architektoniczne
- techniczne

INFORMACJE DODATKOWE

- granica gminy, miasta
- UJSOLY
- siedziba urzędu gminy, miasta

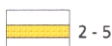
Lokalizacja wykonanych prac i robót geologicznych

Wykonawca PIT Geologus		Inwestor: Gmina Ujsoly, ul. Gminna 1, 34-371 Ujsoly	Zał: 9.
Temat: DOKUMENTACJA GEOLOGICZNO-INŻYNIERSKA			
Data: X.2017	Nazwisko	Tytuł: WYCINEK Z MAPY GEOŚRODOWISKOWEJ ARKUSZ 1046 UJSOLY (Lasoń K., PIG Warszawa 2002)	
Odrysował	J.WALIGÓRA		
Dokumentator	J.WALIGÓRA		
		Skala: 1: 50 000	



WODONOŚNOŚĆ

Wydajność potencjalna studni wierconej, m³/h,



Ogniska zanieczyszczeń

Miejsce zrzutu ścieków:



komunalnych



Oczyszczalnie ścieków: M - mechaniczna, B - biologiczna

Klasy czystości wody w rzekach na odcinkach zagrożenia dla wód pitnych

III

Regionalizacja hydrogeologiczna:



Symbol jednostki hydrogeologicznej

2 - numer jednostki, Q - symbol stratygraficzny użytkowego piętra wodonośnego, a - stopień izolacji, I - przedział wielkości zasobów dyspozycyjnych jednostkowych; pogrubiony symbol stratygraficzny Tr oznacza główne użytkowe piętro wodonośne

Stopień izolacji

a - brak izolacji

Symbole stratygraficzne użytkowych pięter wodonośnych:

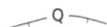
Q - czwartorzęd

Tr - trzeciorzęd

Zasoby dyspozycyjne, jednostkowe, m³/24 h/km²:

I < 100

II - 100 - 200



Zasięg głównego użytkowego piętra wodonośnego



Brak użytkowego piętra wodonośnego

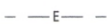


Zasięg jednostki hydrogeologicznej



Kierunek przepływu wód podziemnych w głównym poziomie użytkowym

HYDRODYNAMIKA



Dział wodny europejski

JAKOŚĆ WÓD PODZIEMNYCH

Główny użytkowy poziom wodonośny

Klasy jakości



I a - jakość dobra i trwała, woda nie wymaga uzdatniania



I b - jakość dobra, ale może być nietrwała z uwagi na brak izolacji, woda nie wymaga uzdatniania

Pierwszy poziom wodonośny

Klasy jakości wód w punktach opróbowania

5

1b

ze studni kopanej

1a

ze źródła

1b

I a - jakość dobra i trwała, woda nie wymaga uzdatniania

I b - jakość dobra, ale może być nietrwała z uwagi na brak izolacji, woda nie wymaga uzdatniania

STOPIEŃ ZAGROŻENIA



wysoki - brak izolacji, bez stwierdzonych ognisk zanieczyszczeń



średni - izolacja słaba, obecność ognisk zanieczyszczeń



niski - izolacja słaba, bez stwierdzonych ognisk zanieczyszczeń

REPREZENTATYWNE ŹRÓDŁA, OTWORY WIERTNICZE, STUDNIE KOPANE

Źródło



Otwór wiertniczy, w którym ujęto następujące piętro wodonośne:



czwartorzędowe



Studnia kopana



Punkt obserwacji stacjonarnych wód podziemnych PIG



Linia przekroju hydrogeologicznego

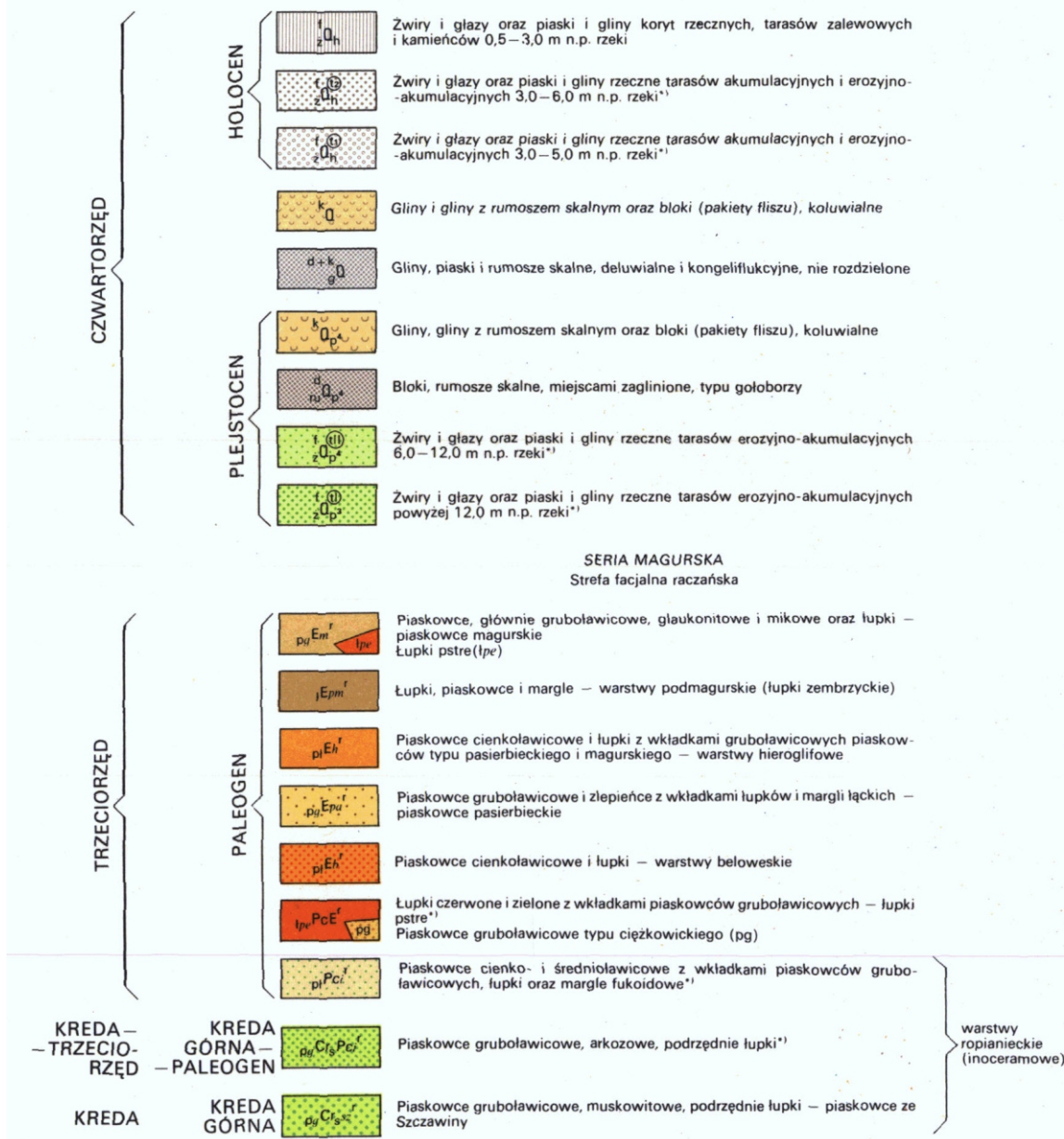
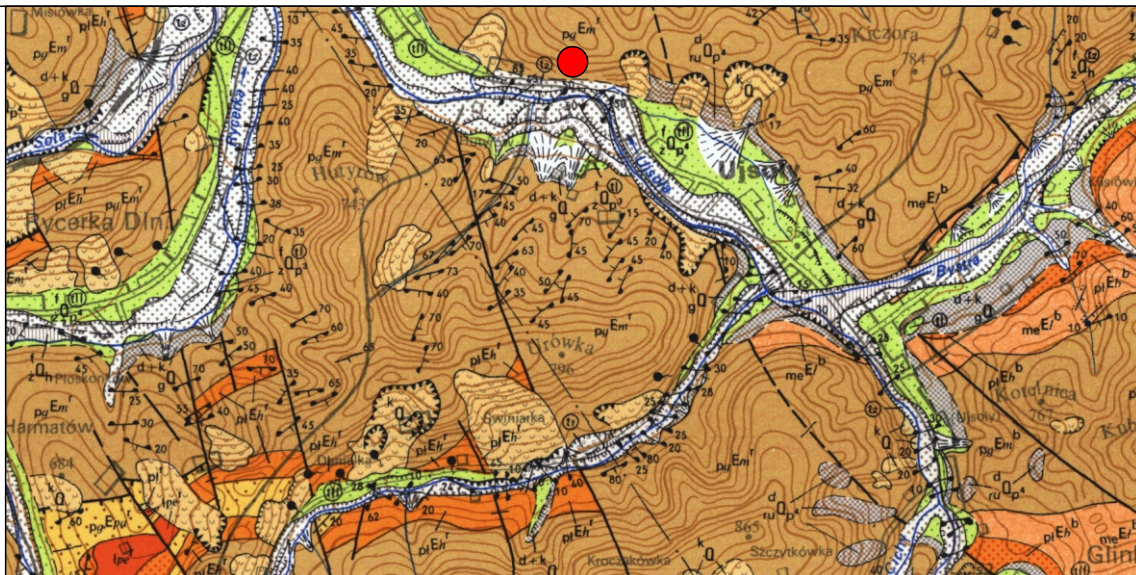


Współwystępowanie wód zwykłych i mineralnych



Lokalizacja wykonanych prac i robót geologicznych

Wykonawca PIT geologus		Inwestor: Gmina Ujsoły, ul. Gminna 1, 34-371 Ujsoły	Za: 8.1.
		Temat: DOKUMENTACJA GEOLOGICZNO-INŻYNIERSKA	
Data: X.2017	Nazwisko	Tytuł: WYCINEK Z MAPY HYDROGEOLOGICZNEJ ARKUSZ 1046 UJSOŁY (Kawalec T., Garbacz K., PIG Warszawa 1997)	Skala: 1: 50 000
Odrysował	J.WALIGÓRA		
Dokumentator	J.WALIGÓRA		



● Lokalizacja wykonanych prac i robót geologicznych

Wykonawca PIT eologus		Inwestor: Gmina Ujsoły, ul. Gminna 1, 34-371 Ujsoły	Załącznik: 8.
Temat: DOKUMENTACJA GEOLOGICZNO-INŻYNIERSKA			
Data: X.2017	Nazwisko	Tytuł: WYCINEK Z MAPY GEOLOGICZNEJ ARKUSZ UJSOŁY (Rylko W. i inni, PIG Warszawa 1990)	
Odrysował	J. WALIGÓRA		
Dokumentator	J. WALIGÓRA		
		Skala: 1: 50 000	