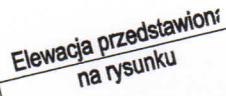


INWENTARYZACJA STANU ISTNIEJĄCEGO

+12.98



Inwentaryzacja stolarki wraz z kwalifikacją - elewacja północna część A

PROJEKT TERMOMODERNIZACJI BUDYNKU

Glinka 68. 34-371 UJSOLY. DZ. NR 9528/5

URZĄD GMINY UJSOŁY

ELEWACJA POŁUDNIOWA CZ. A

10

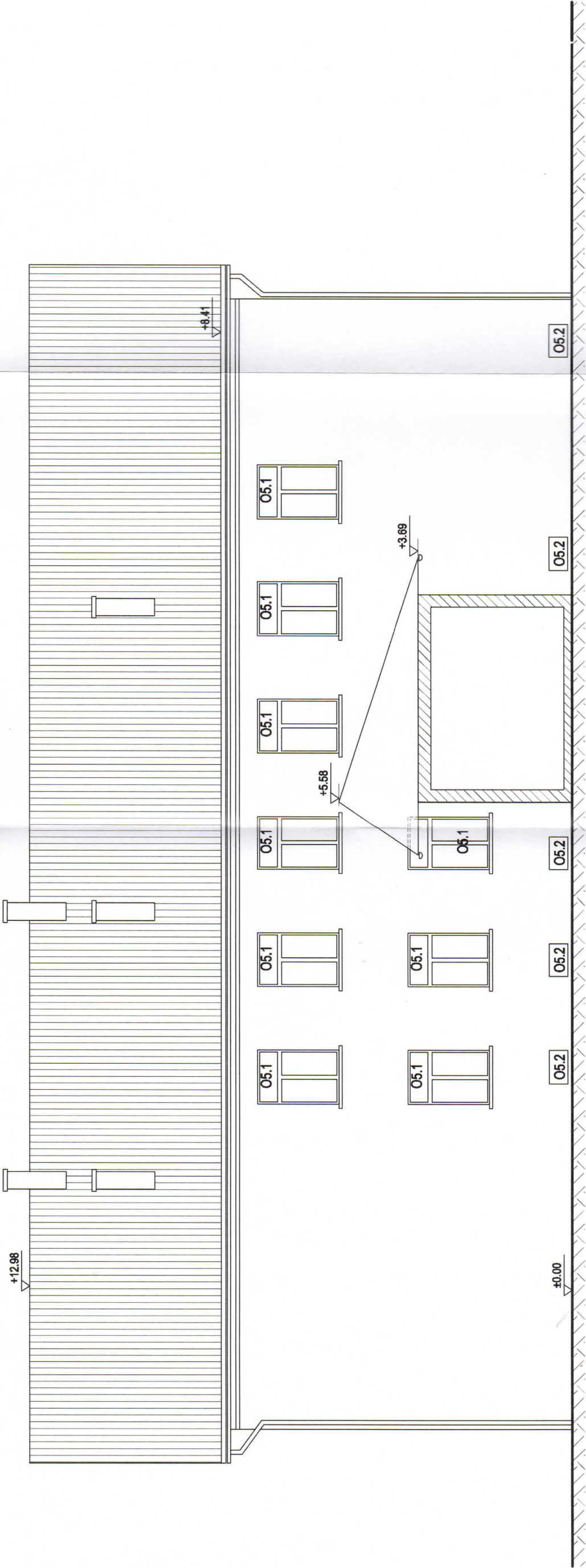
INWENTARYZACJA

mgr inż. Tomasz Bryś, upr. bud. MAP/03/13/P00K/10

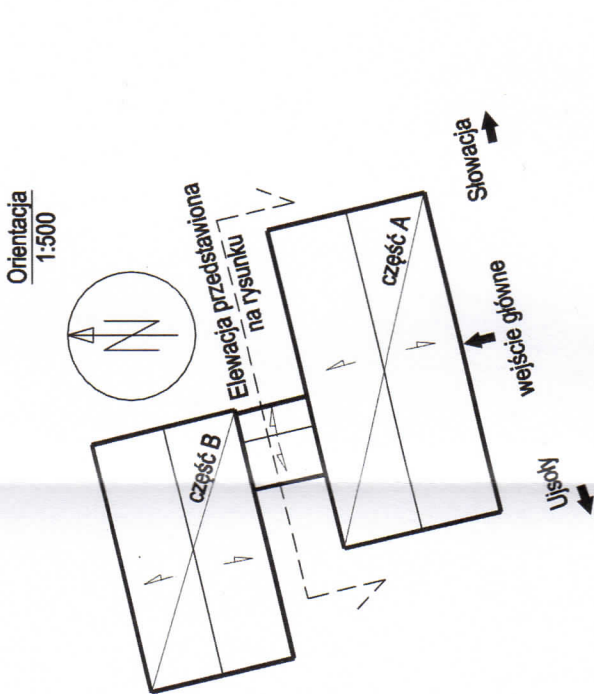
mgr inż. arch. **Ludmiła Wieckowska - Bryś**

ELEWACJA PÓŁNOCNA CZĘŚĆ A

INWENTARYZACJA STANU ISTNIEJĄCEGO
skala 1:100

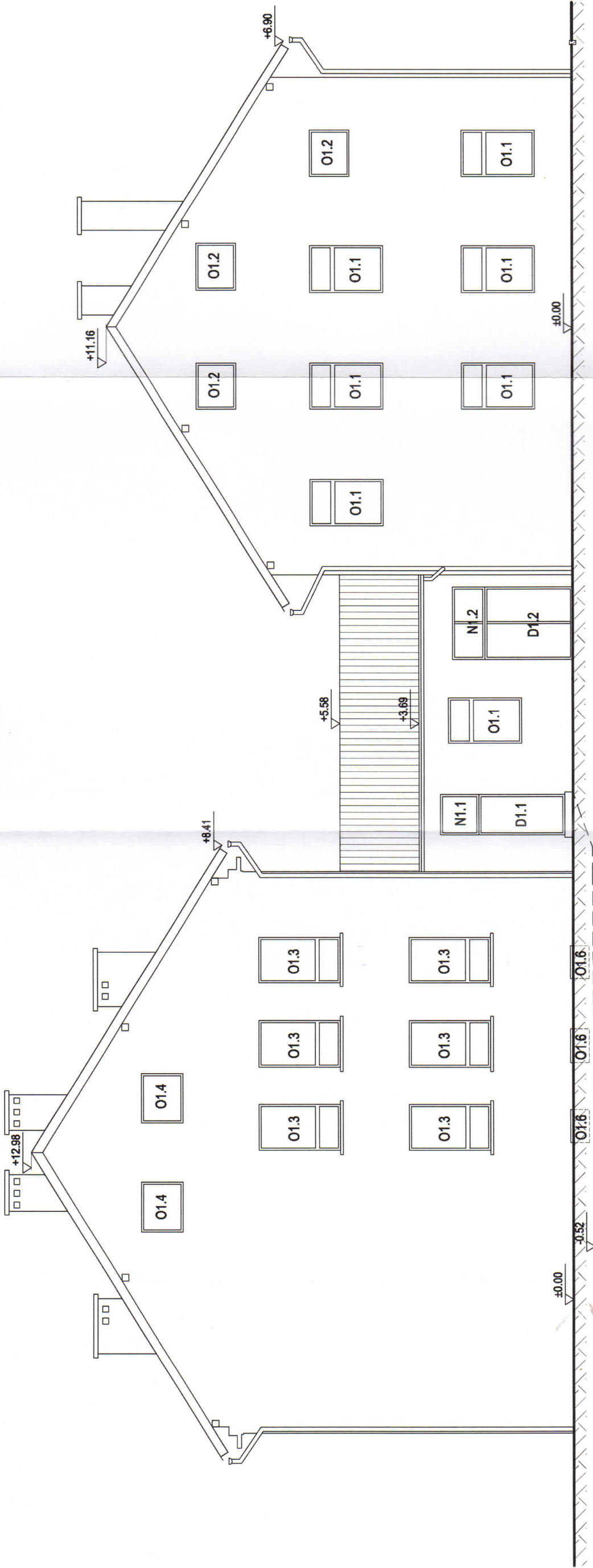


Inwentaryzacja stolarki wraz z kwalifikacją - elewacja północna część A					
symbol	rodzaj stolarki	typ stolarki	zakwalifikowanie	opis	ilość
O5.1	okno otwierałno uchylne	drewniane skrzynekowe	całkowita wymiana	wymiana z uwagi na docieplenie	9
O5.2	okno otwierałne	ramka stalowa	całkowita wymiana	wymiana z uwagi na docieplenie	5

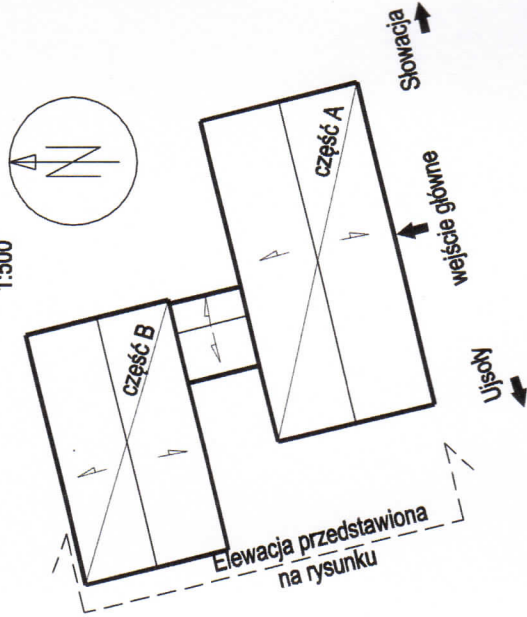


TYTUŁ INWESTYCJI	PROJEKT TERMOMODERNIZACJI BUDYNKU
ADRES	SZKOŁY PODSTAWOWEJ W GLINIE
INWESTOR	Glinka 68, 34-371 UJSOŁY, DZ. NR 9528/5
NAMNA RYSUNKU	URZĄD GMINY UJSOŁY
FAZA PROJEKTU	UL. GMINNA 1, 34-371 UJSOŁY
ZESPÓŁ PROJEKTOWY	ELEWACJA PÓŁNOCNA - CZ. A
	INWENTARYZACJA
	mgr inż. Tomasz Bryś, upr. bud. MAPI0313POOK/10
	mgr inż. arch. Ludmiła Wędkowska - Bryś
	0-02
	11.2015
	Skala: 1:100

ELEWACJA WSCHODNIA
INWENTARYZACJA STANU ISTNIEJĄCEGO
skala 1:100



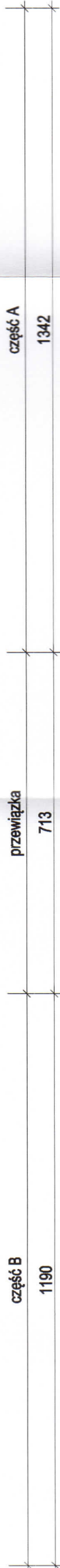
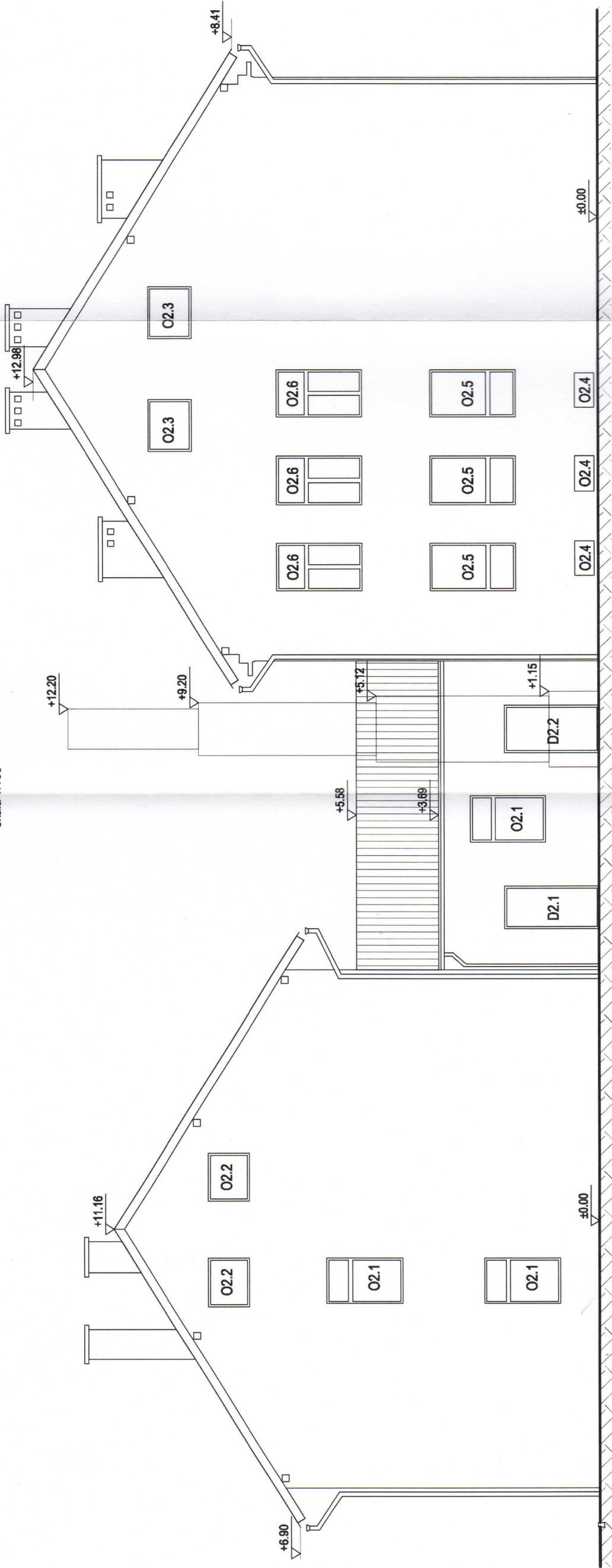
Orientacja
1:500




Inwentaryzacja stolarki wraz z kwalifikacją - elewacja wschodnia						
symbol	rodzaj stolarki	typ stolarki	zakwalifikowanie	parametr	wymiar w świetle otworu (B x H (cm))	ilość
O1.1	okno otwieralne uchylne	drewniane skrzynkowe	całkowita wymiana	wymiana z uwagi na docieplenie	110x175	7
O1.2	okno otwieralne	drewniane skrzynkowe	całkowita wymiana	wymiana z uwagi na docieplenie	110x95	3
O1.3	okno otwieralne uchylne	PCV	bez zmian	wymiana z uwagi na docieplenie	110x195	6
O1.4	okno otwieralne	drewniane skrzynkowe	całkowita wymiana	wymiana z uwagi na docieplenie	120x100	2
O1.5	okno otwieralne	ramka stalowa	całkowita wymiana	brak montaż nowego z uwagi na docieplenie	80x45	3
D1.1	drzwi jednoskrzydłowe	drewniane płytowe	całkowita wymiana	-	98x206	1
D1.2	drzwi dwuskrzydłowe	drewniane płytowe	całkowita wymiana	-	172x210	1
N1.1	nasświetle	drewniane	całkowita wymiana	-	98x92	1
N1.2	nasświetle dwudzielne	drewniane	całkowita wymiana	-	172x78	1

TYTUŁ INWESTYCJI	PROJEKT TERMOMODERNIZACJI BUDYNKU
ADRES	SZKOŁY PODSTAWOWEJ W GLINCE
INWESTOR	Glinka 68, 34-371 UJSOŁY, DZ. NR 9528/5 URZĄD GMINY UJSOŁY UL. GMINNA 1, 34-371 UJSOŁY
NAZWA RYSUNKU	ELEWACJA WSCHODNIA
FAZA PROJEKTU	INWENTARYZACJA
ZESPÓŁ PROJEKTOWY	mgr inż. Tomasz Bryś, upr. bud. MAP0313/POOK/19 mgr inż. arch. Ludmiła Wiedkowska - Bryś
Nr rysunku:	0-03
Data:	11.2015
Skala:	1:100

ELEWACJA ZACHODNIA
INWENTARYZACJA STANU ISTNIEJĄCEGO
skala 1:100



Inwentaryzacja stolarki wraz z kwalifikacją - elewacja zachodnia						
symbol	rodzaj stolarki	typ stolarki	zakwalifikowanie	parametr	wymiary w świetle otworu (BxHxcm)	ilość
O2.1	okno otwieralne uchylne	drewniane skrzynkowe	całkowita wymiana	wymiana z uwagi na docieplenie	110x175	3
O2.2	okno otwieralne	drewniane skrzynkowe	całkowita wymiana	wymiana z uwagi na docieplenie	110x95	2
O2.3	okno otwieralne	drewniane skrzynkowe	całkowita wymiana	wymiana z uwagi na docieplenie	120x100	2
O2.4	okno otwieralne	ramka stalowa	całkowita wymiana	wymiana z uwagi na docieplenie	80x45	3
O2.5	okno otwieralne uchylne	PCV	bez zmian	wymiana z uwagi na docieplenie	110x197	3
O2.6	okno otwieralne uchylne	drewniane skrzynkowe	całkowita wymiana	wymiana z uwagi na docieplenie	110x197	3
D2.1	drzwi jednoskrzydłowe	drewniane płytowe	całkowita wymiana lub zamontowanie	-	98x217	1
D2.2	drzwi jednoskrzydłowe	drewniane płytowe	całkowita wymiana	-	108x217	1

	PROJEKT TERMOMODERNIZACJI BUDYNKU SZKOŁY PODSTAWOWEJ W GLINCIE			Nr rysunku :
TYTUŁ INWESTYCJI	Glinka 68, 34-371 UJSOŁY, DZ. NR 9528/5			0-04
ADRES	URZĄD GMINY UJSOŁY			
INWESTOR	UL. GMINNA 1, 34-371 UJSOŁY			
	ELEWACJA ZACHODNIA			Data :
NAZWA RYSUNKU				11.2015
FAZA PROJEKTU	INWENTARYZACJA			Skala: 1:100
ZESPÓŁ PROJEKTOWY	mgr inż. Tomasz Bryś, upr. bud. MAP/0313/POOK/10 mgr inż. arch. Ludmiła Węckowska - Bryś			

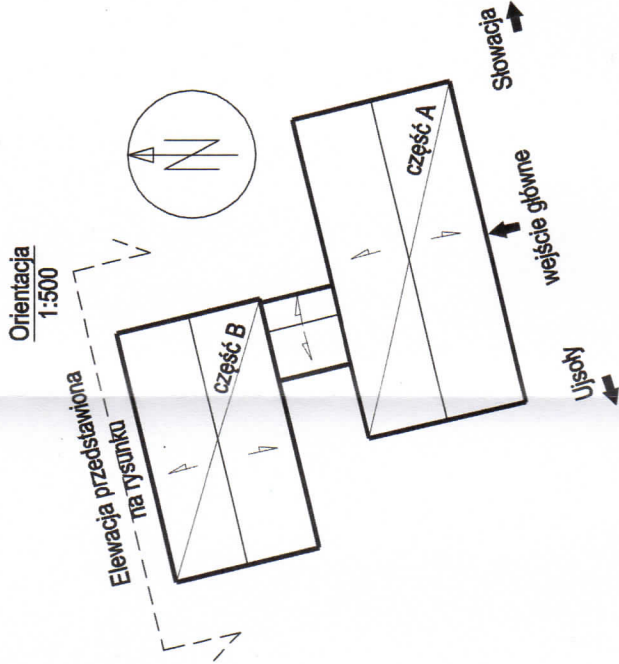
ELEWACJA PÓŁNOCNA CZĘŚĆ B

INWENTARYZACJA STANU ISTNIEJĄCEGO

skala 1:100



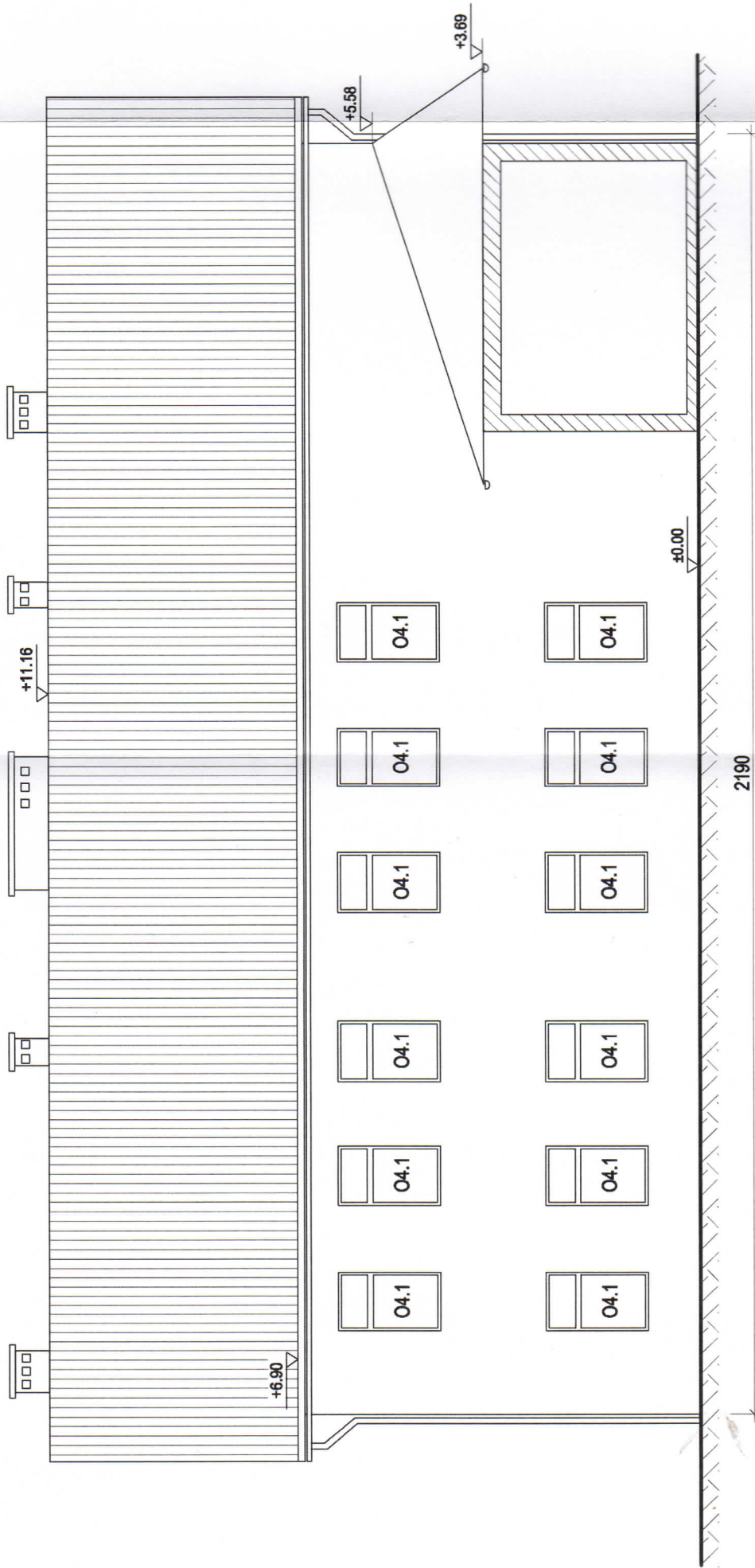
Inwentaryzacja stolarki wraz z kwalifikacją - elewacja północna część B						
symbol	rodzaj stolarki	typ stolarki	zalecenia/określenie	proponowane	wymiar (B x H (cm))	liczba
O3.1	okno otwieralne uchylne	drewniane skrzynekowe	całkowita wymiana	wymiana z uwagi na docieplenie	110x175	9
D3.1	drzwi jednoskrzydłowe	drewniane płytowe	całkowita wymiana	—	98x206	2
D3.2	drzwi dwuskrzydłowe	drewniane płytowe	całkowita wymiana	—	130x226	1



TYTUŁ INWESTYCJI	PROJEKT TERMOMODERNIZACJI BUDYNKU
ADRES	SZKOŁY PODSTAWOWEJ W GLINIE
INWESTOR	Glinka 68, 34-371 UJSOŁY, DZ. NR 9528/5
NAZWA RYSUNKU	URZĄD GMINY UJSOŁY
FAZA PROJEKTU	UL. GMINNA 1, 34-371 UJSOŁY
ZESPÓŁ PROJEKTOWY	ELEWACJA PÓŁNOCNA - CZ. B
	INWENTARYZACJA
	mgr inż. Tomasz Byś, upr. bud. MAP/0313POOK/19
	mgr inż. arch. Ludmiła Wędkowska - Byś
	11.2015
	Skala: 1:100
	0-05
	Nr rysunku:
	Data:

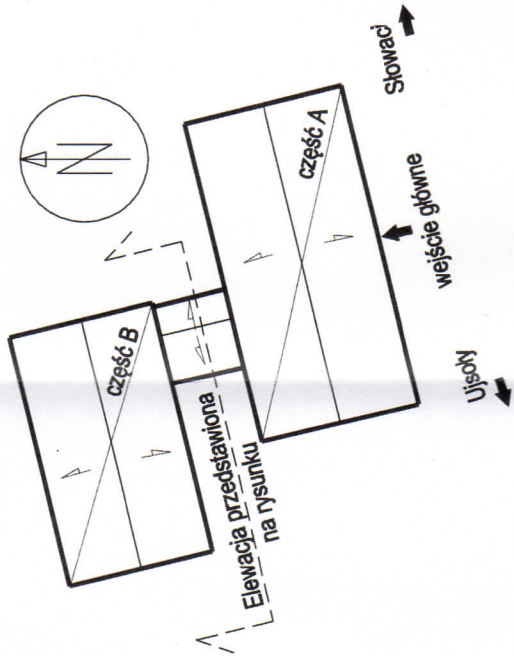
ELEWACJA POŁUDNIOWA CZĘŚĆ B

INWENTARYZACJA STANU ISTNIEJĄCEGO
skala 1:100



Inwentaryzacja stolarki wraz z kwalifikacją - elewacja północna część B						
symbol	rodzaj stolarki	typ przesłady	zakwalifikowanie	przebieg	wymiar w świetle wymiaru (px)(cm)	ilość
O4.1	okno otwieralno uchylne	drewniane skrzynkowe	całkowita wymiana	wymiana z uwagi na docieplenie	110x175	12

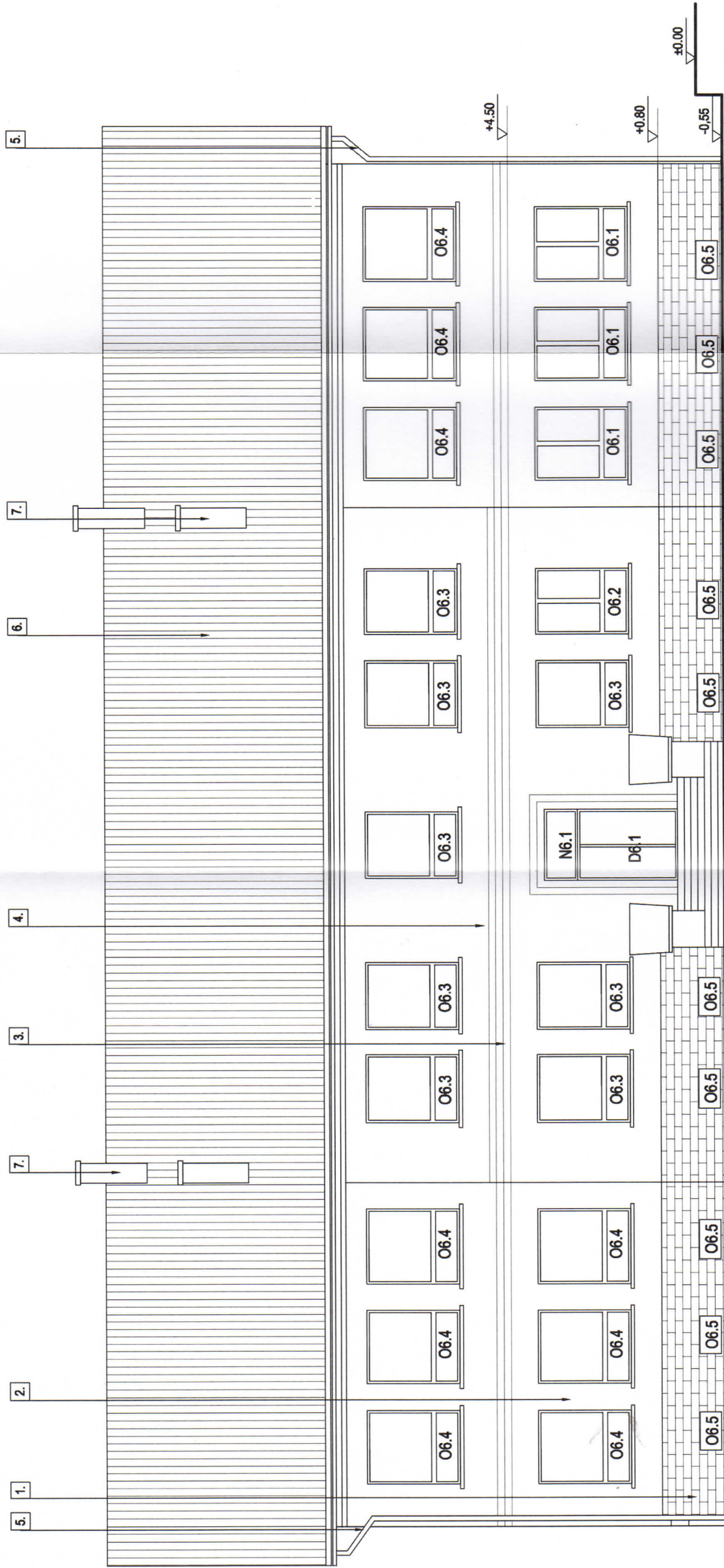
Orientacja
1:500



TYTUŁ INWESTYCJI	PROJEKT TERMOMODERNIZACJI BUDYNKU
ADRES	SZKOŁY PODSTAWOWEJ W GLINCE
INWESTOR	Glinka 68, 34-371 UJSOŁY, DZ. NR 9528/5
NAZWA RYSUNKU	URZĄD GMINY UJSOŁY
FAZA PROJEKTU	UL. GMINNA 1, 34-371 UJSOŁY
ZESPÓŁ PROJEKTOWY	ELEWACJA POŁUDNIOWA - CZ. B
	INWENTARYZACJA
	mgr inż. Tomasz Bryś, upr. bud. MAP10313POOK/10
	mgr inż. arch. Ludmiła Więckowska - Bryś
	0-06
	Data: 11.2015
	Skala: 1:100

ELEWACJA POŁUDNIOWA CZĘŚĆ A

STAN PROJEKTOWANY
skala 1:100



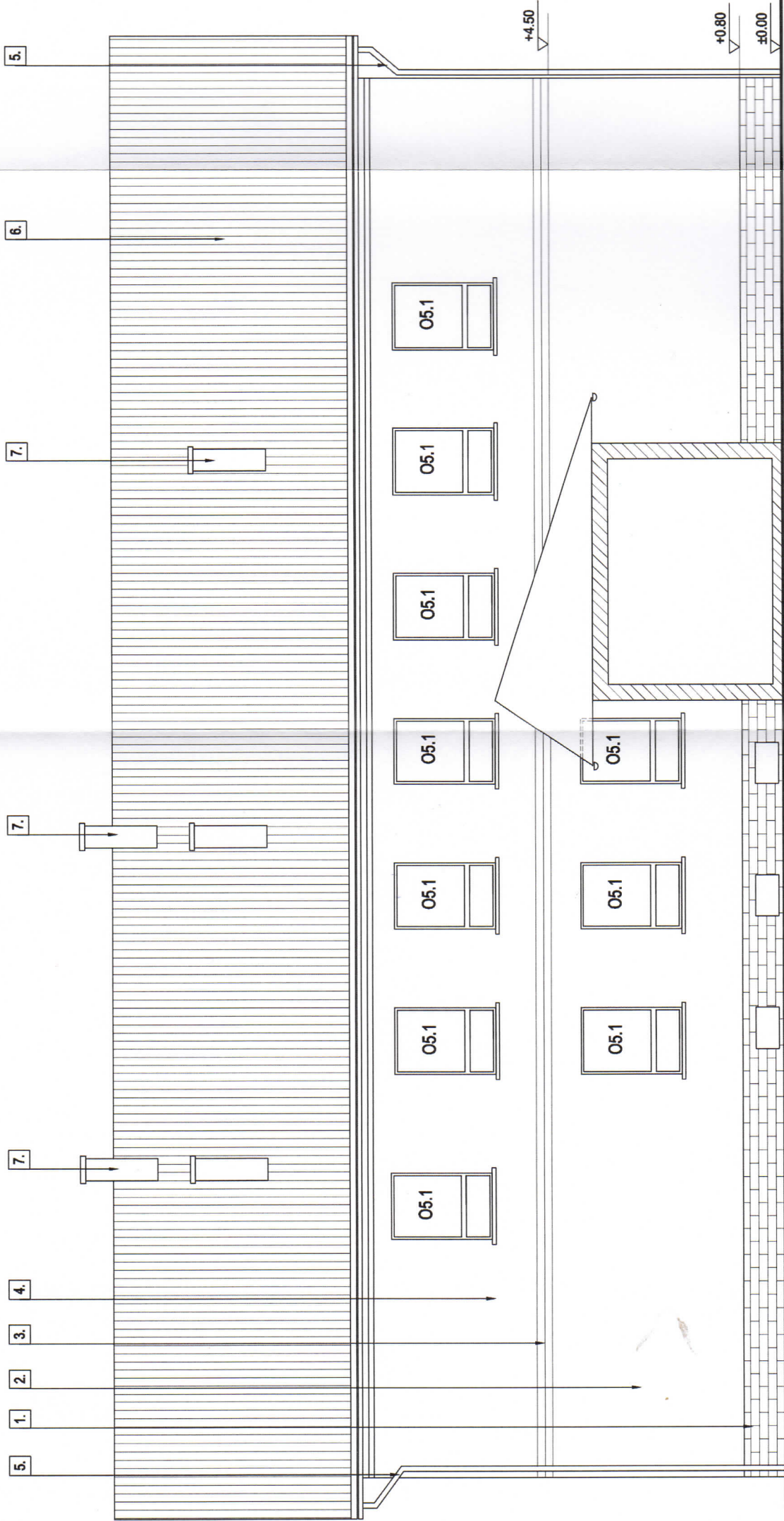
WYKOŃCZENIE ELEWACJI :

- 1.COKÓŁ KLINKIER RAL 3003_CIEMNA CZERWIEN
- 2.TYNK AKRYLOWY RAL 9003_BIEL
- 3.PASY ZE STYROPIANU GR 2CM , SZER 15CM, ODSTĘP MIĘDZY PASAMI 1CM, RAL 9003_BIEL
- 4.TYNK AKRYLOWY RAL 1019_BEŻ
- 5.RYNNY _CIEMNY BRĄZ
- 6.DACH RAL 3003_CIEMNA CZERWIEN
- 7.KOMINY KLINKIER RAL 3003_CIEMNA CZERWIEN

TYTUŁ INWESTYCJI	PROJEKT TERMOMODERNIZACJI BUDYNKU
ADRES	SZKOŁY PODSTAWOWEJ W GLINCE
INWESTOR	Glinka 68, 34-371 UJSOŁY, DZ. NR 9528/5
NAZWA RYSUNKU	URZĄD GMINY UJSOŁY
FAZA PROJEKTU	UL. GMINNA 1, 34-371 UJSOŁY
ZESPÓŁ PROJEKTOWY	ELEWACJA POŁUDNIOWA CZ. A
	PROJEKT WYKONAWCZY
	mgr inż. Tomasz Bryś, upr. bud. MAP0313POOK/10
	mgr inż. arch. Ludmiła Wętkowska - Bryś
	11.2015
	Skala : 1:100

ELEWACJA PÓŁNOCNA CZĘŚĆ A

STAN PROJEKTOWANY
skala 1:100



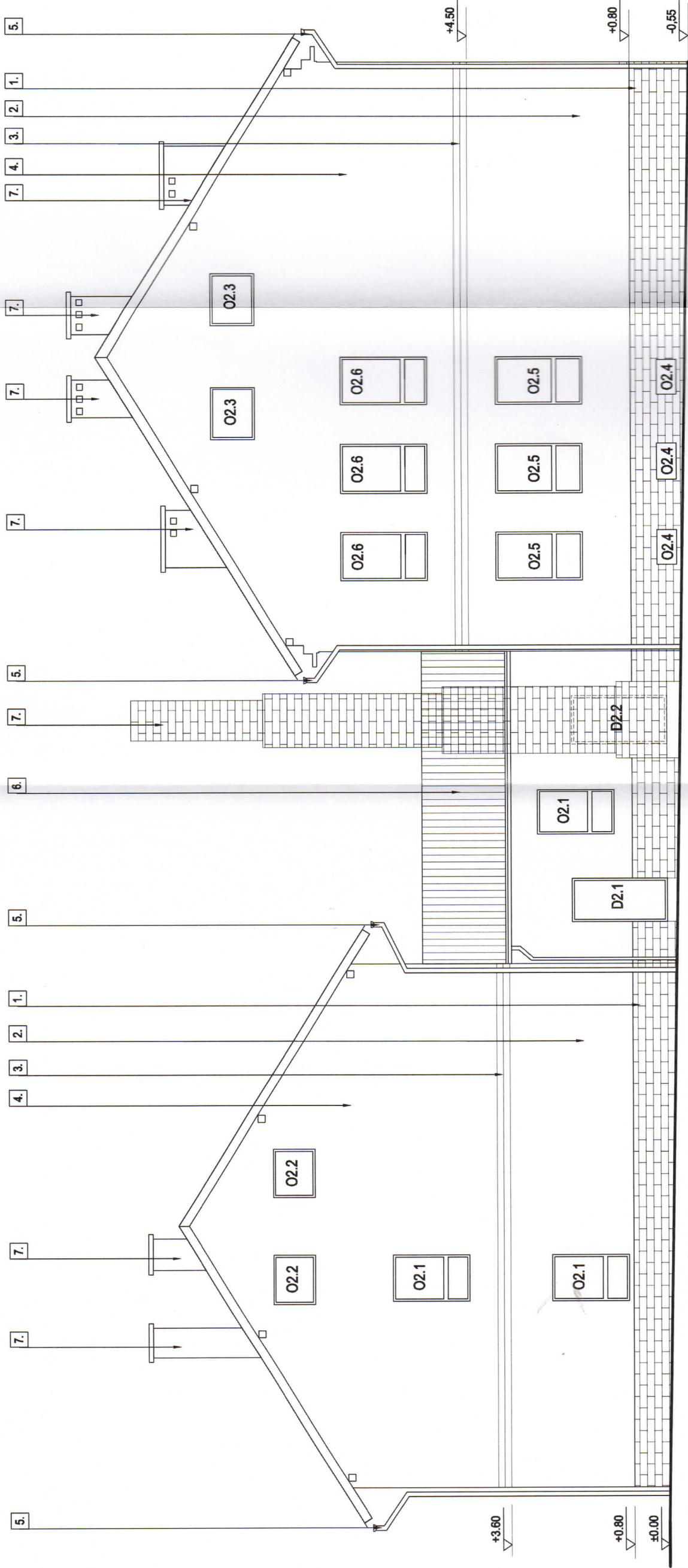
WYKOŃCZENIE ELEWACJI :

1. COKÓŁ KLINKIER RAL 3003_CIEMNA CZERWIEN
2. TYNK AKRYLOWY RAL 1019_BEŻ
3. PASY ZE STYROPIANU GR 2CM , SZER 15CM, ODSTĘP MIĘDZY PASAMI 1CM, RAL 9003_BIEL
4. TYNK AKRYLOWY RAL 9003_BIEL
5. RYNNY_CIEMNY BRĄZ
6. DACH RAL 3003_CIEMNA CZERWIEN
7. KOMINY KLINKIER RAL 3003_CIEMNA CZERWIEN

TYTUŁ INWESTYCJI	PROJEKT TERMOMODERNIZACJI BUDYNKU		
ADRES	SZKOŁY PODSTAWOWEJ W GLINIE	Nr rysunku :	
INWESTOR	Glinka 68, 34-371 UJSOŁY, DZ. NR 9528/5	1-02	
NAZWA RYSUNKU	URZĄD GMINY UJSOŁY	Data :	
FAZA PROJEKTU	UL. GMINNA 1, 34-371 UJSOŁY	11.2015	
ZESPÓŁ PROJEKTOWY	ELEWACJA PÓŁNOCNA CZA	Skala : 1:100	
	PROJEKT WYKONAWCZY	mgr inż. Tomasz Bryś, upr. bud. MAP0313POCK/16	
		mgr inż. arch. Ludmiła Więckowska - Bryś	

ELEWACJA ZACHODNIA

STAN PROJEKTOWANY
skala 1:100



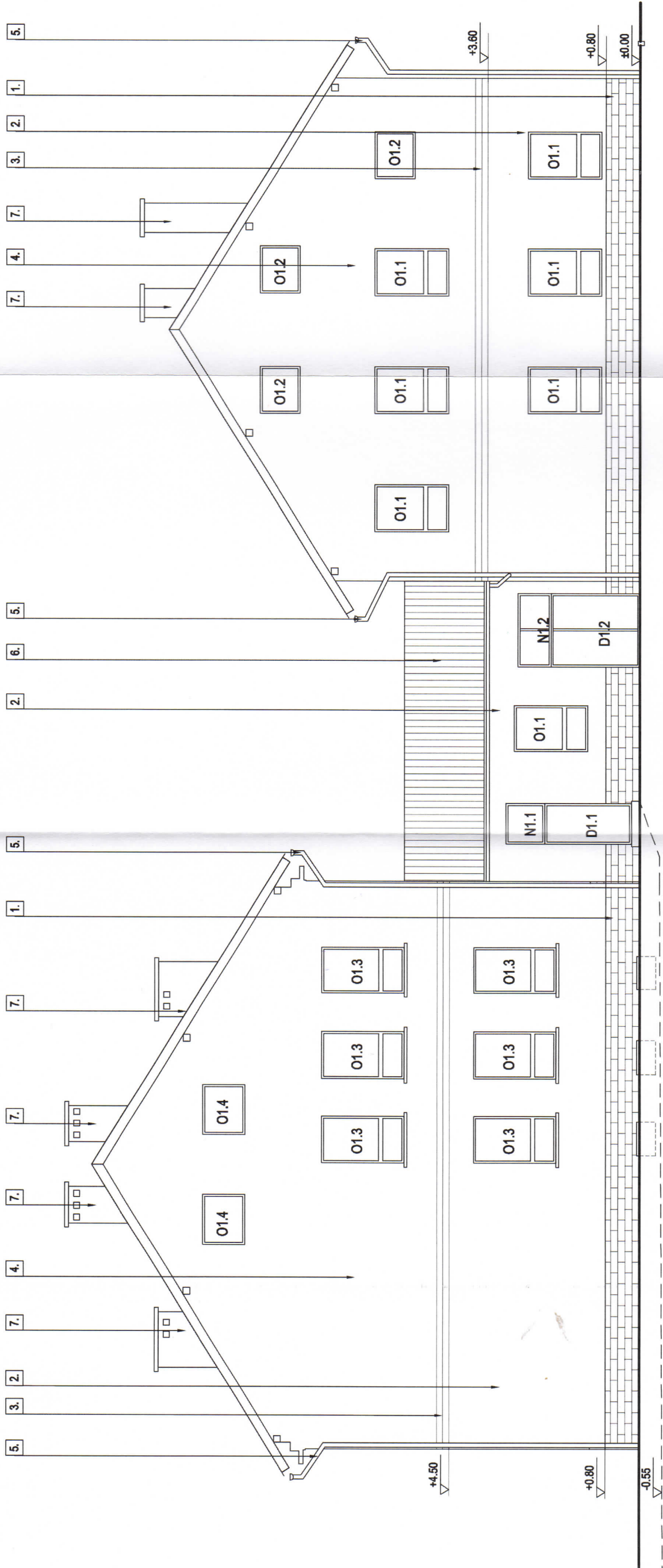
WYKOŃCZENIE ELEWACJI :

- 1.COKÓŁ KLINKIER RAL 3003_CIEMNA CZERWIEN
- 2.TYNK AKRYLOWY RAL 1019_BEZ
- 3.PASY ZE STYROPIANU GR 2CM , SZER 15CM, ODSTĘP MIĘDZY PASAMI 1CM, RAL 9003_BIEL
- 4.TYNK AKRYLOWY RAL 9003_BIEL
- 5.RYNNY _CIEMNY BRĄZ
- 6.DACH RAL 3003_CIEMNA CZERWIEN
- 7.KOMINY KLINKIER RAL 3003_CIEMNA CZERWIEN

TYTUŁ INWESTYCJI	PROJEKT TERMOMODERNIZACJI BUDYNKU
ADRES	SZKOŁY PODSTAWOWEJ W GLINCE
INWESTOR	Glinka 68, 34-371 UJSOŁY, DZ. NR 9528/5
NAMENOWANIE	URZĄD GMINY UJSOŁY
FAZA PROJEKTU	UL. GMINNA 1, 34-371 UJSOŁY
ZESPÓŁ PROJEKTOWY	ELEWACJA ZACHODNIA
	11.2015
	Skala : 1:100
	mgr inż. Tomasz Bryś, upr. bud. MAP/0313/POK/10
	mgr inż. arch. Ludmiła Wętkowska - Bryś

ELEWACJA WSCHODNIA

STAN PROJEKTOWANY
skala 1:100



WYKOŃCZENIE ELEWACJI :

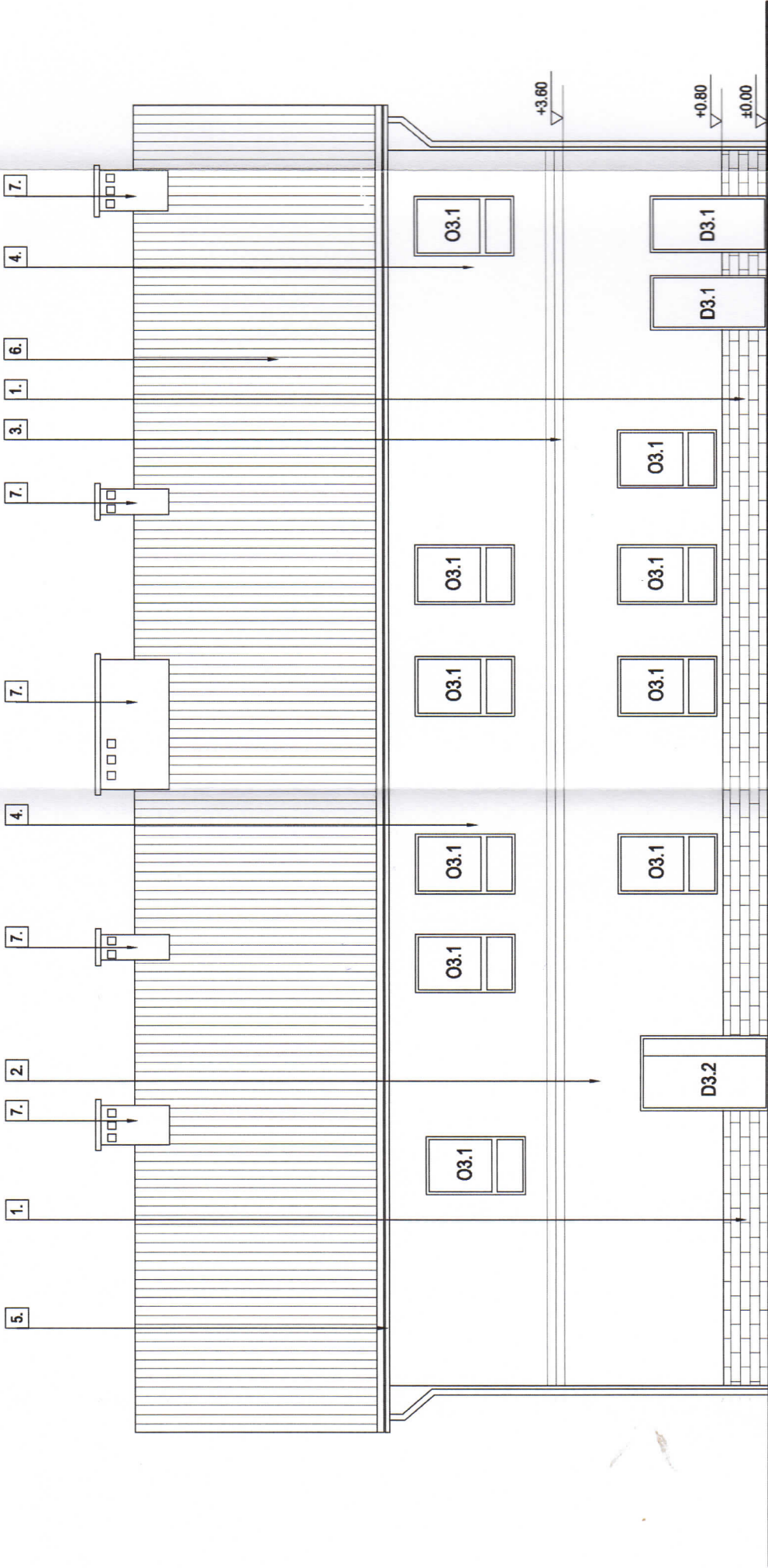
- 1.COKÓŁ KLINKIER RAL 3003_CIEMNA CZERWIEN
- 2.TYNK AKRYLOWY RAL 1019_BEŻ
- 3.PASY ZE STYROPIANU GR 2CM , SZER 15CM, ODSTĘP MIĘDZY PASAMI 1CM, RAL 9003_BIEL
- 4.TYNK AKRYLOWY RAL 9003_BIEL
- 5.RYNNY _CIEMNY BRĄZ
- 6.DACH RAL 3003_CIEMNA CZERWIEN
- 7.KOMINY KLINKIER RAL 3003_CIEMNA CZERWIEN

TYTUŁ INWESTYCJI	PROJEKT TERMOMODERNIZACJI BUDYNKU
ADRES	SZKOŁY PODSTAWOWEJ W GLINCIE
INWESTOR	Glinka 68, 34-371 UJSOŁY, DZ. NR 9528/5
NAZWA RYSUNKU	URZĄD GMINY UJSOŁY
FAZA PROJEKTU	UL. GMINNA 1, 34-371 UJSOŁY
ZESPÓŁ PROJEKTOWY	ELEWACJA WSCHODNIA
	11.2015
	Skala: 1:100
	mgr inż. Tomasz Bryś, upr. bud. MAP0313POOK/10
	mgr inż. arch. Ludmiła Więtkowska - Bryś

ELEWACJA PÓŁNOCNA CZĘŚĆ B

STAN PROJEKTOWANY

skala 1:100



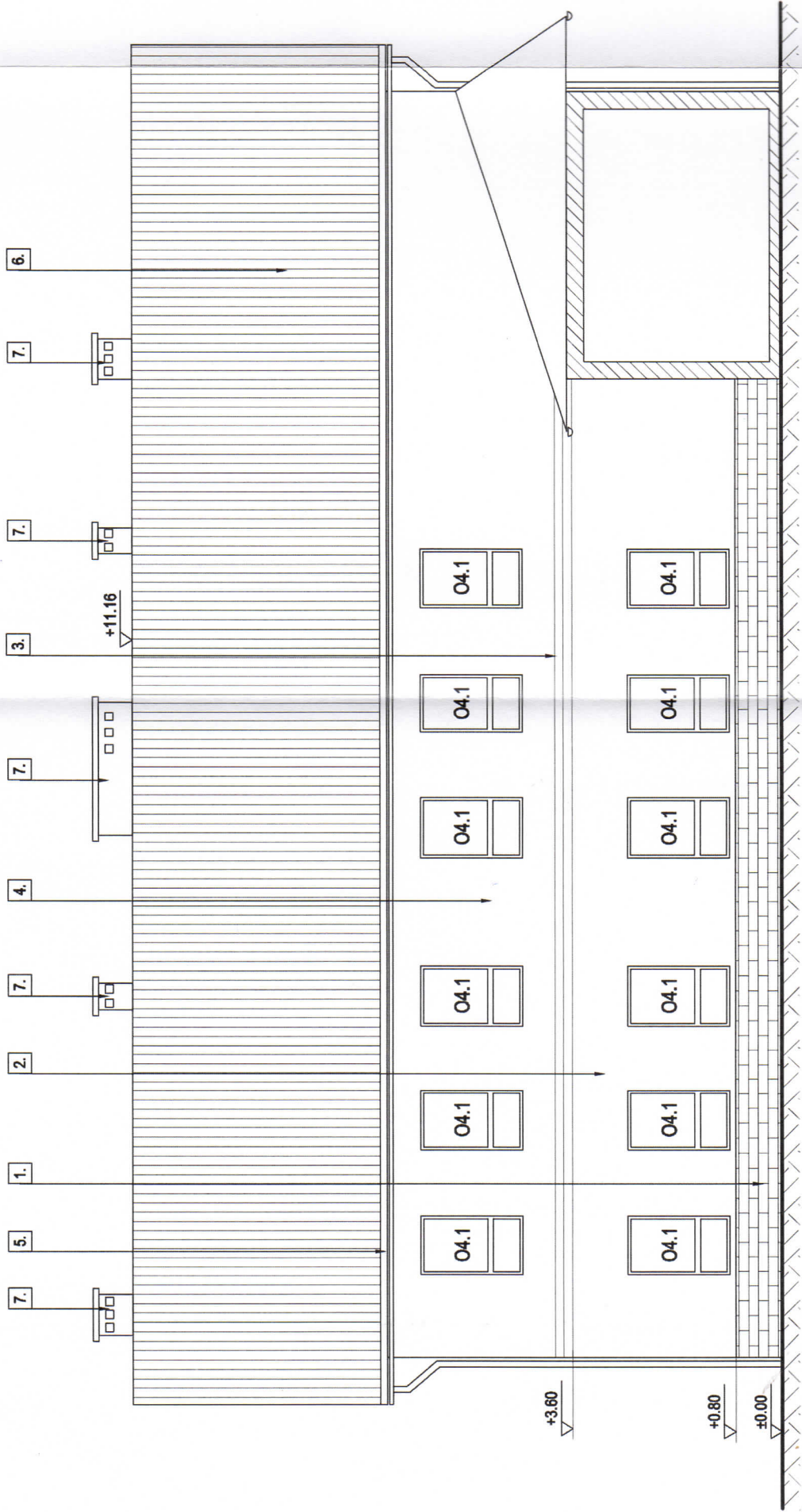
WYKOŃCZENIE ELEWACJI :

- 1.COKÓŁ KLINKIER RAL 3003_CIEMNA CZERWIEN
- 2.TYNK AKRYLOWY RAL 1019_BEŻ
- 3.PASY ZE STYROPIANU GR 2CM , SZER 15CM, ODSTĘP MIĘDZY PASAMI 1CM, RAL 9003_BIEL
- 4.TYNK AKRYLOWY RAL 9003_BIEL
- 5.RYNNY _CIEMNY BRĄZ
- 6.DACH RAL 3003_CIEMNA CZERWIEN
- 7.KOMINY KLINKIER RAL 3003_CIEMNA CZERWIEN

TYTUŁ INWESTYCJI	PROJEKT TERMOMODERNIZACJI BUDYNKU
ADRES	SZKOŁY PODSTAWOWEJ W GLINCE
INWESTOR	Glinka 68, 34-371 UJSOŁY, DZ. NR 9528/5
NAZWA RYSUNKU	URZĄD GMINY UJSOŁY
FAZA PROJEKTU	UL. GMINNA 1, 34-371 UJSOŁY
ZESPÓŁ PROJEKTOWY	ELEWACJA PÓŁNOCNA - CZ. B
	PROJEKT WYKONAWCZY
	mgr inż. Tomasz Byś, upr. bud. MAP0313POOK/10
	mgr inż. arch. Ludmila Więdkowska - Byś
	11.2015
	Skala: 1:100
	1-05
	Nr rysunku:

ELEWACJA POŁUDNIOWA CZĘŚĆ B

STAN PROJEKTOWANY
skala 1:100



- WYKOŃCZENIE ELEWACJI :
- 1.COKÓŁ KLINKIER RAL 3003_CIEMNA CZERWIEN
 - 2.TYNK AKRYLOWY RAL 1019_BEŻ
 - 3.PASY ZE STYROPIANU GR 2CM , SZER 15CM, ODSTĘP MIĘDZY PASAMI 1CM, RAL 9003_BIEL
 - 4.TYNK AKRYLOWY RAL 9003_BIEL
 - 5.RYNNY _CIEMNY BRĄZ
 - 6.DACH RAL 3003_CIEMNA CZERWIEN
 - 7.KOMINY KLINKIER RAL 3003_CIEMNA CZERWIEN

TYTUŁ INWESTYCJI	PROJEKT TERMOMODERNIZACJI BUDYNKU
ADRES	SZKOŁY PODSTAWOWEJ W GLINIE
INWESTOR	Glinka 68, 34-371 UJSOŁY, DZ. NR 9528/5
NAZWA RYSUNKU	URZĄD GMINY UJSOŁY
FAZA PROJEKTU	UL. GMINNA 1, 34-371 UJSOŁY
ZESPÓŁ PROJEKTOWY	ELEWACJA POŁUDNIOWA - CZ. B
	PROJEKT WYKONAWCZY
	mgr inż. Tomasz Byś, upr. bud. MAP0313POOK10
	mgr inż. arch. Ludmiła Wędkowska - Byś
	11.2015
	Skala : 1:100
	1-06
	Data :

ELEWACJA POŁUDNIOWA CZĘŚĆ A

STAN PROJEKTOWANY
skala 1:100



WYKOŃCZENIE ELEWACJI:

1. COKÓŁ KLINKIER RAL 3003_CIEMNA CZERWIEN

2. TYNK AKRYLOWY RAL 9003_BIEL

3. PASY ZE STYROPIANU GR 2CM, SZER 15CM, ODSTĘP MIĘDZY PASAMI 1CM, RAL 9003_BIEL

4. TYNK AKRYLOWY RAL 1019_BEŻ

5. RYNNY_CIEMNY BRĄZ

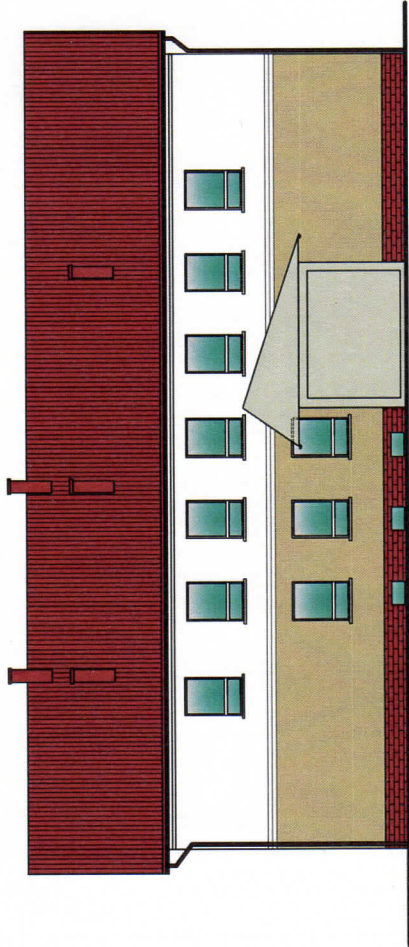
6. DACH RAL 3003_CIEMNA CZERWIEN

7. KOMINY KLINKIER RAL 3003_CIEMNA CZERWIEN

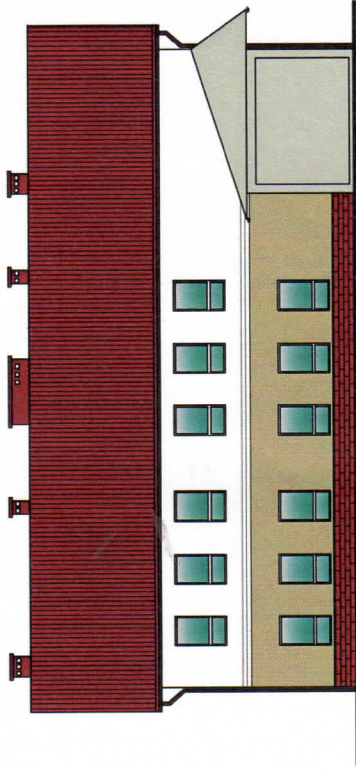
TYTUŁ INWESTYCJI	PROJEKT TERMOMODERNIZACJI BUDYNKU
ADRES	SZKOŁY PODSTAWOWEJ W GLINCIE
INWESTOR	Glinka 68, 34-371 UJSOŁY, DZ. NR 9528/5
NAZWA RYSUNKU	URZĄD GMINY UJSOŁY
FAZA PROJEKTU	UL. GMINNA 1, 34-371 UJSOŁY
ZESPÓŁ PROJEKTOWY	ELEWACJA POŁUDNIOWA CZ. A
	KOLORYSTYKA
	PROJEKT WYKONAWCZY
	mgr inż. Tomasz Bryś, upr. bud. MAP/0313/POK/10
	mgr inż. arch. Ludmiła Wędkowska - Bryś

Nr rysunku:
1-07
Data:
11.2015
Skala:
1:100

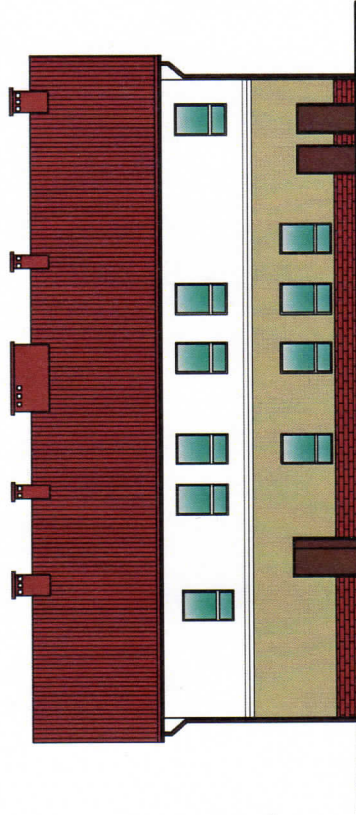
ELEWACJA PÓŁNOCNA CZĘŚĆ A



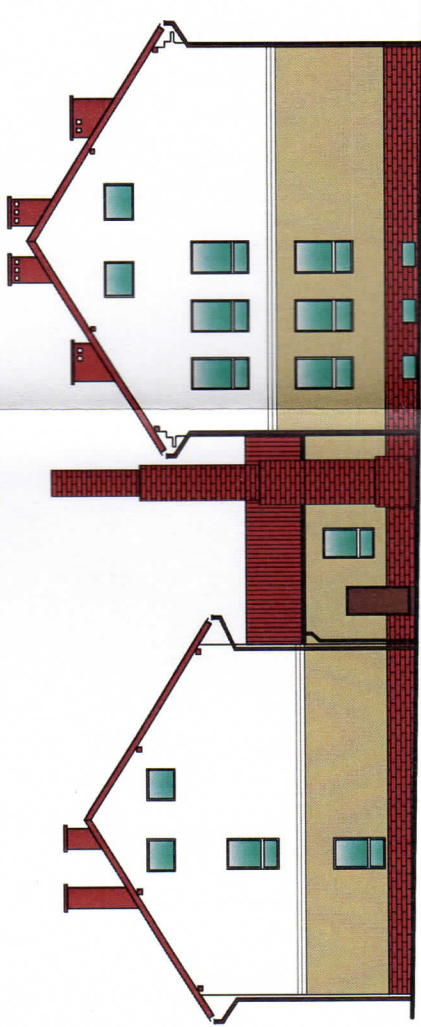
ELEWACJA POŁUDNIOWA CZĘŚĆ B



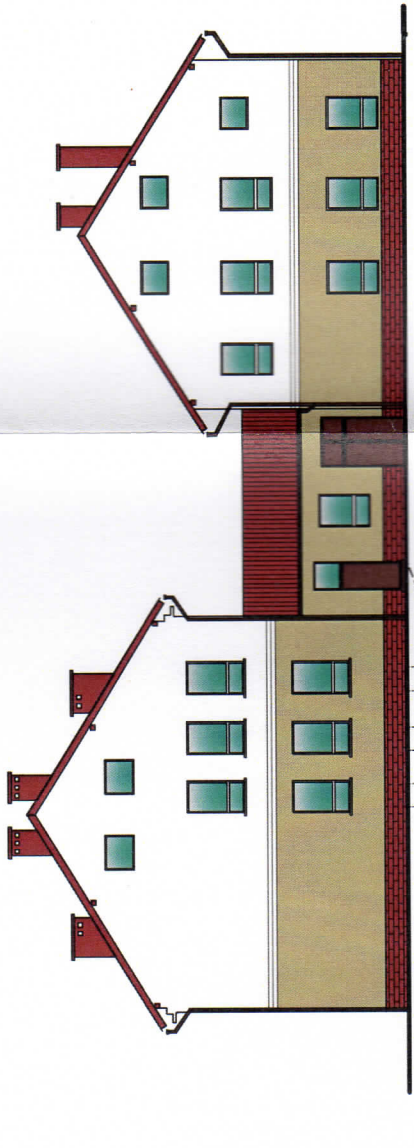
ELEWACJA PÓŁNOCNA CZĘŚĆ B



ELEWACJA ZACHODNIA



ELEWACJA WSCHODNIA



TYTUŁ INWESTYCJI	PROJEKT TERMOMODERNIZACJI BUDYNKU
ADRES	SZKOŁY PODSTAWOWEJ W GLINIE
INWESTOR	Glinka 68, 34-371 UJSOŁY, DZ. NR 9528/5
NAMER RYSUNKU	1-08
INWESTOR	URZĄD GMINY UJSOŁY
DATA	11.2015
INWESTOR	UL. GMINNA 1, 34-371 UJSOŁY
NAZWA RYSUNKU	KOLORYSTYKA POZOSTAŁYCH ELEWACJI
FAZA PROJEKTU	PROJEKT WYKONAWCZY
ZESPÓŁ PROJEKTOWY	mgr inż. Tomasz Bryś, upr. bud. MAP0313POOK/10
	mgr inż. arch. Lucinda Wępkowska - Bryś

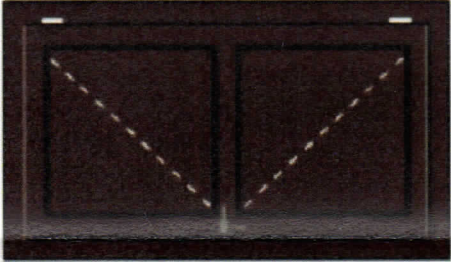
ZESTAWIENIE WYMIENIANEJ STOLARKI DRZWIOWEJ I NAŚWIETLI

DRZWI I NAŚWIETLA ZEWNĘTRZNE						
RODZAJ WYROBU	ALUMINIUM / SZKŁO	ALUMINIUM	ALUMINIUM	ALUMINIUM	ALUMINIUM / SZKŁO	ALUMINIUM
MATERIAŁ						
SYMBOL	D1.1 N1.1	D1.2 N1.2	D2.1	D2.2	D3.1	D3.2
SCHEMAT (wymary w [cm] w świetle odczytany)						
ILOŚĆ	1	1	1	1	1L 1P	1
	<ul style="list-style-type: none">• drzwi aluminiowe pełne,• izolowane termicznie• współczynnik przenikania ciepła nie większy niż U=1,7 [W/(m²·K)]• naswiewle rama aluminiowa• okno stałe pakiet dwuszybowy 4/16A4• współczynnik przenikania ciepła nie większy niż U=1,3 [W/(m²·K)]	<ul style="list-style-type: none">• drzwi aluminiowe pełne,• izolowane termicznie• współczynnik przenikania ciepła nie większy niż U=1,7 [W/(m²·K)]• naswiewle rama aluminiowa, okno stałe pakiet dwuszybowy 4/16A4• współczynnik przenikania ciepła nie większy niż U=1,3 [W/(m²·K)]	<ul style="list-style-type: none">• drzwi aluminiowe pełne,• izolowane termicznie• współczynnik przenikania ciepła nie większy niż U=1,7 [W/(m²·K)]	<ul style="list-style-type: none">• drzwi aluminiowe pełne,• izolowane termicznie• współczynnik przenikania ciepła nie większy niż U=1,7 [W/(m²·K)]	<ul style="list-style-type: none">• drzwi aluminiowe pełne,• izolowane termicznie• współczynnik przenikania ciepła nie większy niż U=1,7 [W/(m²·K)]	<ul style="list-style-type: none">• drzwi aluminiowe częściowo szklone,• izolowane termicznie• współczynnik przenikania ciepła nie większy niż U=1,7 [W/(m²·K)]• naswiewle rama aluminiowa• okno stałe pakiet dwuszybowy 4/16A4• współczynnik przenikania ciepła nie większy niż U=1,3 [W/(m²·K)]• podwójt obustronny L=600mm
						<ul style="list-style-type: none">• drzwi wejściowe do kolumny aluminiowej pełne, zewnętrzne o klasi odporności ogniowej EI 30• drzwi otwierane na zewnątrz wyposażone w zamknięcie antypaniczne mionowane wewnątrz pomieszczenia• izolowane termicznie• współczynnik przenikania ciepła nie większy niż U=1,7 [W/(m²·K)]

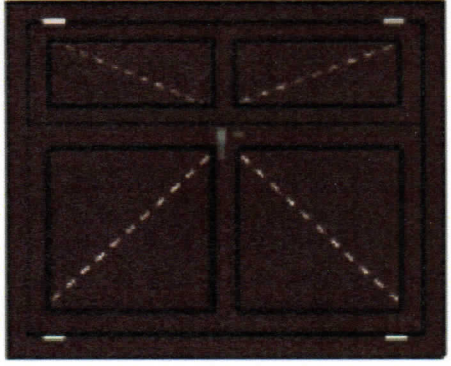
UWAGA :

- Ostateczne ustalenie gabarytów stolarki po dokonaniu obmiarów w stanie rzeczywistym na budowie przez wykonawcę po wykonaniu robót demontażowych
- kolorystyka do ustalenia z Inwestorem, proponuje się kolor RAL 8019
- Drzwi do pomieszczeń w których może występować zagrożenie należy wyposażyć w odpowiednie oznaczenia, tabliczki informacyjne zgodnie z wymaganiami inwestora
- Kierunki otwierania - widok z wewnątrz , ostateczne kierunki otwierania ustalić przed zamówieniem z inwestorem
- Dodatkowe informacje dotyczące drzwi w opisie technicznym opracowania

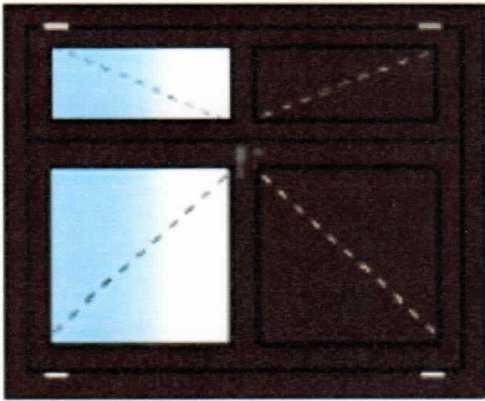
SZKIC WIZUALNO-POGLĄDOWY DRZWI :
• D1.1,D2.1,D2.2,D3.1



SZKIC WIZUALNO-POGLĄDOWY DRZWI :
• D1.2, D3.2



SZKIC WIZUALNO-POGLĄDOWY DRZWI :
• D6.1



TYTUŁ INWESTYCJI	PROJEKT TERMOMODERNIZACJI BUDYNKU SZKÓŁY PODSTAWOWEJ W GLINCIE		
ADRES	Glinka 68, 34-371 USOŁY, DZ. NR 9528/5		
INWESTOR	URZĄD GMINY USOŁY		
NAZWA RYSUNKU	UL. GMINNA 1, 34-371 USOŁY		
FAZA PROJEKTU	ZESTAWIENIE STOLARKI DRZWIOWEJ		
ZESPÓŁ PROJEKTOWY	PROJEKT WYKONAWCZY		
	mgr inż. Tomasz Bryś, upr. bud. MAP0313POOK/10	mgr inż. arch. Ludmiła Węglowska - Bryś	
		11.2015	
		Skala: 1:100	

ZESTAWIENIE WYMIENIANEJ STOLARKI OKIENNEJ

OKNA ZEWNĘTRZNE					
RODZAJ WYROBU	PCV	PCV	PCV	PCV	PCV
MATERIAŁ	PCV	PCV	PCV	PCV	PCV
SYMBOL	O1.1; O2.1; O3.1; O4.1	O1.2; O2.2	O1.4; O2.3	O1.5; O2.4; O5.2; O6.5	O5.1
SCHEMAT (wymiary w [cm] w świetle oszczędności)					
ILOŚĆ	31	5	4	21	3
	<ul style="list-style-type: none">• profil PCV min.• pięcokomorowy klasy A,• pakiet dwuszybowy• współczynnik przenikania ciepła Uw=1,3 [W/(m²·K)]• nawiewniki	<ul style="list-style-type: none">• profil PCV min.• pięcokomorowy klasy A,• pakiet dwuszybowy• współczynnik przenikania ciepła Uw=1,3 [W/(m²·K)]• nawiewniki	<ul style="list-style-type: none">• profil PCV min.• pięcokomorowy klasy A,• pakiet dwuszybowy• współczynnik przenikania ciepła Uw=1,3 [W/(m²·K)]• nawiewniki	<ul style="list-style-type: none">• profil PCV min.• pięcokomorowy klasy A,• pakiet dwuszybowy• współczynnik przenikania ciepła Uw=1,3 [W/(m²·K)]• nawiewniki	<ul style="list-style-type: none">• profil PCV min.• pięcokomorowy klasy A,• pakiet dwuszybowy• współczynnik przenikania ciepła Uw=1,3 [W/(m²·K)]• nawiewniki
					<ul style="list-style-type: none">• konstrukcja klapowa ze skrzydeł dwieranym na bok• pakiet szybowy z zawieszoną przegrodą• natężoną akustycznie• wyposażone w ogranicznik

UWAGA :

- Ostateczne ustalenie gabarytów stolarki po dokonaniu obmiarów w stanie rzeczywistym na budowie przez wykonawcę po wykonaniu robót demontażowych
- Dodatkowe informacje dotyczące drzwi w opisie technicznym opracowania
- Kierunki otwierania - widok z zewnątrz , ostateczne kierunki otwierania ustalić przed zamówieniem z Inwestorem
- Kolorystyka ram okiennych - białe za wyjątkiem okien piwnicy tj. poz. O1.5; O2.4; O5.2; O6.5 dla których proponuje się wykonanie ram w kolorze RAL 8019 , ostateczny wybór koloru do ustalenia z inwestorem

TYTUŁ INWESTYCJI	PROJEKT TERMOMODERNIZACJI BUDYNKU
ADRES	SZKOŁY PODSTAWOWEJ W GLINCE
INWESTOR	Glinka 68, 34-371 UJSOŁY, DZ. NR 9528/5
NAZWA RYSUNKU	URZĄD GMINY UJSOŁY
FAZA PROJEKTU	UL. GMINNA 1, 34-371 UJSOŁY
	ZESTAWIENIE STOLARKI
	OKIENNEJ
	PROJEKT WYKONAWCZY
	mgr inż. Tomasz Bryś, upr. bud. MAP/0313POOK/10
ZESPÓŁ PROJEKTOWY	mgr inż. arch. Ludmiła Więdkowska - Bryś