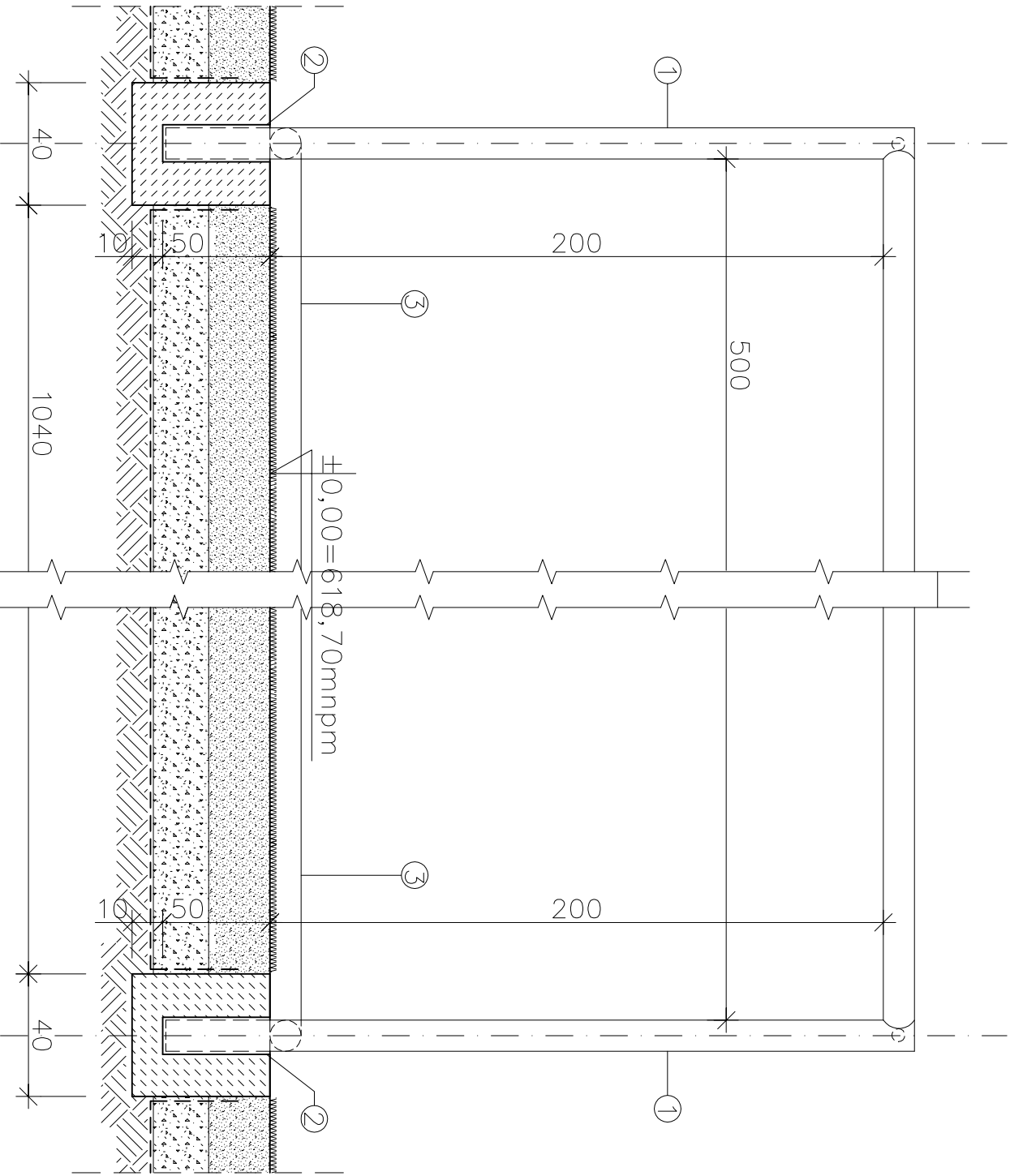


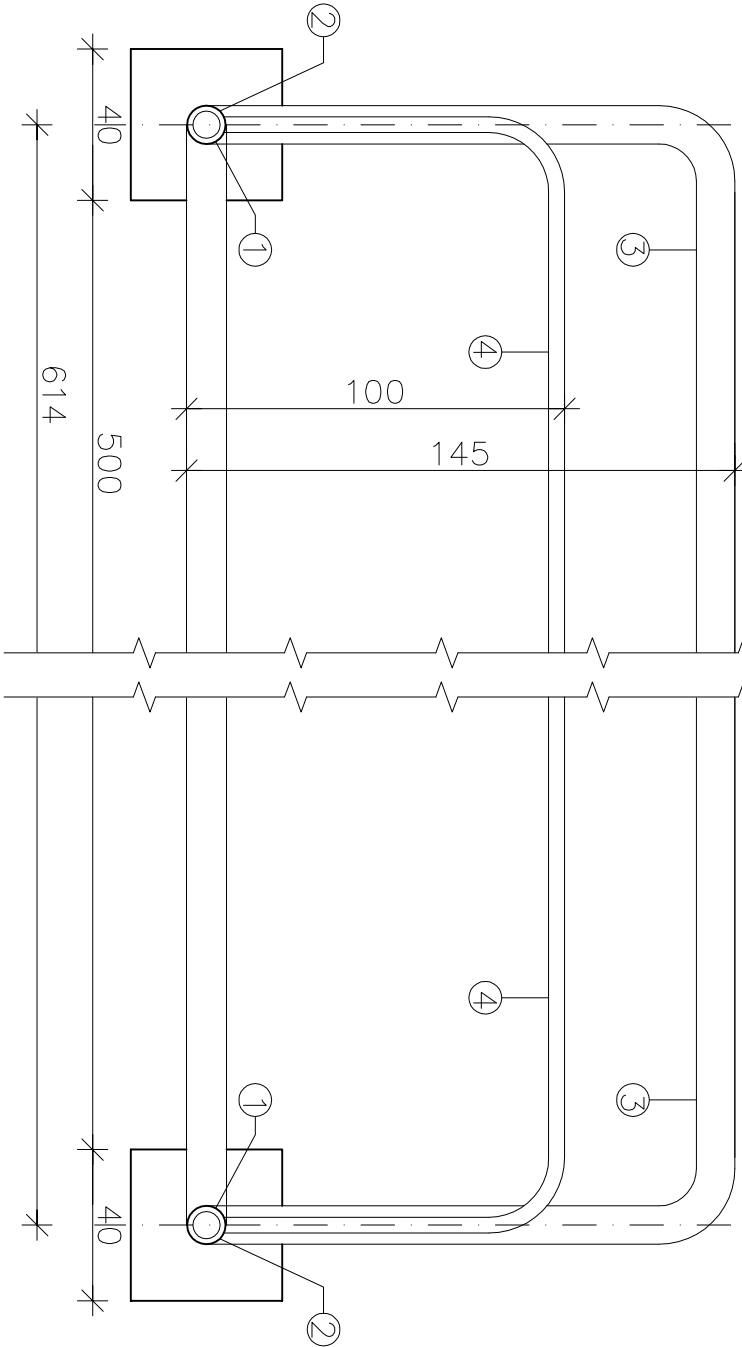
BRAMKA DO PIŁKI NOŻNEJ

skala 1:20



1	stupek aluminiowy wg producenta
2	tuleja aluminiowa wg producenta
3	rozpórka dolna wg producenta
4	połtek podtrzymujący wg producenta

trawa naturalna
ziemia uprawna 20cm
nasyp żwirowy 20cm
geowłóknina separacyjno-filtracyjna
grunt rodzimy ustalizowany



INWESTOR:	GMINA USOŁY UL.GMINNA 1 34-371 USOŁY				
TEMAT:	PRZEBUDOWA BOISKA SPORTOWEGO W GLINCIE				
RYSUNEK:	BRAMKA DO PIŁKI NOŻNEJ				
BRANŻA:	ARCHITEKTURA	SKALA:	1:20	DATA:	I. 2018.
AUTOR PROJEKTU:					NR RYS: 3