

# **PROJEKT TECHNICZNY**

## **OPRACOWANIE UPROSZCZONE**

**MIEJSCOWOŚĆ UJSOŁY**  
**ULICA BYSTRA W UJSOŁACH**

**Temat opracowania:**  
**Przebudowa drogi ul. Bystra w miejscowości Ujsoły**  
**od km 0+000 do km 0+373**

**Kod CPV: 45 233 220-7**

**Inwestor: Gmina Ujsoły**  
**34-371 Ujsoły**  
**ul. Gminna 1**

**Zawartość opracowania:**

1. Opis techniczny.
2. Plan orientacyjny.
3. Mapa ewidencyjna.
4. Przekroje typowe.

**Data opracowania: czerwiec 2021r.**

**Opracował:**

**NADZORY I PROJEKTY**  
**BUDOWLANE**  
**mgr inż. Marek Mieszczak**  
**KOŁCZYZ RYCHWAŁDZKI**  
**ul. Słoneczna 14 34-321 Łęka Włocławska**  
**NIP 553-112-65-70**

mgr inż. Marek Mieszczak  
Uprawnienia budowlane do  
projektowania bez ograniczeń  
w specjalności drogowej.  
Nr ewid. SLK/1899/POOD/07

## **OPIS TECHNICZNY**

### **1. Podstawa opracowania:**

- zlecenie Gminy Ujsoły;
- obowiązujące przepisy prawne;
- mapa ewidencyjna gruntów;
- ustalenia ze zlecniodawcą;
- wizja w terenie oraz pomiary terenowe.

### **2. Cel i zakres opracowania.**

Celem opracowania jest wykonanie uproszczonego projektu przebudowy odcinka ulicy Bystrej- drogi położonej w miejscowości Ujsoły, w Gminie Ujsoły. Przedmiotowa droga nie jest drogą publiczną- jest drogą wewnętrzną. Droga położona jest na działkach o numerach ewidencyjnych: 6012 i 6011 w miejscowości Ujsoły, odcinek zaznaczono na rysunku „Mapa ewidencyjna”.

### **3. Opis stanu istniejącego.**

Odcinek objęty projektem przebudowy położony jest w miejscowości Ujsoły, w Gminie Ujsoły. Początek odcinka, oznaczony jako km 0+000, umiejscowiony jest przy od krawędzi jezdni drogi powiatowej nr 1439 S. Koniec odcinka znajduje się w km 0+373. Długość odcinka objętego przebudową wynosi 373,00m. Roboty prowadzone będą na istniejącej szerokości pasa drogowego, przy zmiennej szerokości jezdni od 2,70m do 9,00m (w pobliżu drogi powiatowej). Droga przebiega w małym spadku podłużnym.

W stanie istniejącym droga posiada jezdnię o nawierzchni asfaltowej na długości projektowanego odcinka. W stanie istniejącym nawierzchnia jest w złym stanie technicznym, posiada spękania i nierówności i wymaga przebudowy.

Projektowane prace nie spowodują zmiany odwodnienia odcinka drogi. Na odcinku objętym projektem na jezdni zlokalizowane są trzy studnie kanalizacyjne, których pokrywy należy wyregulować.

#### **4. Stan projektowany.**

Na odcinku drogi przewidzianej do przebudowy zaprojektowano wykonanie robót, które mają na celu poprawę warunków ruchu pojazdów w każdych warunkach atmosferycznych, poprzez podniesienie nośności i trwałości nawierzchni, jak też roboty w zakresie regulacji trzech pokryw studni kanalizacyjnych. Odwodnienie odcinka drogi nie ulegnie zmianie.

##### 4.1 Konstrukcja nawierzchni.

Na odcinku przewidziano wykonanie następujących robót w zakresie nawierzchni:

###### km 0+000 do km 0+140

*jezdni szerokości 2,70m do 9,00m.*

- frezowanie wyrównujące nierówności nawierzchni asfaltowej na jezdni o grubości średniej 2,00cm;
- warstwa profilowa z betonu asfaltowego gr. średniej 3cm;
- warstwa ścieralna z betonu asfaltowego gr. 4cm;
- pobocza obustronne z kruszywa łamanego 0-31mm gr. 10cm.

###### km 0+140 do km 0+373

*jezdni szerokości 2,70m.*

- warstwa profilowa z betonu asfaltowego gr. średniej 3cm;
- warstwa ścieralna z betonu asfaltowego gr. 4cm;
- pobocza obustronne z kruszywa łamanego 0-31mm gr. 10cm.

W km 0+231 występuje obniżenie nawierzchni jezdni po prawej stronie. W celu wyrównania tej nierówności należy wykonać warstwę wyrównawczą z betonu asfaltowego na długości 10,00m i szerokości 1,50m.

##### 4.2 Wykopy.

Wykonywanie wykopów i nasypów należy prowadzić zgodnie z zasadami sztuki budowlanej i w dobrych warunkach atmosferycznych, aby nie doprowadzić do uplastycznienia podłoża. Wykopy dotyczą tylko prac przy regulacji pokryw studni.

## 5. Wpływ na środowisko.

Projektowana przebudowa nie wprowadza zmian, które powodowałyby zakłócenia w ekologicznej charakterystyce powierzchni ziemi, wód powierzchniowych i podziemnych, jak też istniejącego drzewostanu oraz powietrza.

## 6. Odwodnienie.

Projektowane prace nie spowodują zmiany istniejącego odwodnienia odcinka drogi.

## 7. Uzbrojenie terenu.

Projektowane roboty nie kolidują z urządzeniami podziemnymi i nadziemnymi. W przypadku informacji o niezainwentaryzowanych urządzeniach obcych, należy przed przystąpieniem do robót ziemnych wykonać ręcznie wykopy kontrolne w celu ustalenia lokalizacji przewodów uzbrojenia podziemnego. Zlokalizowane przewody należy zabezpieczyć przed uszkodzeniem w sposób zapewniający dalsze bezawaryjne funkcjonowanie, zgodnie z obowiązującymi normami branżowymi.

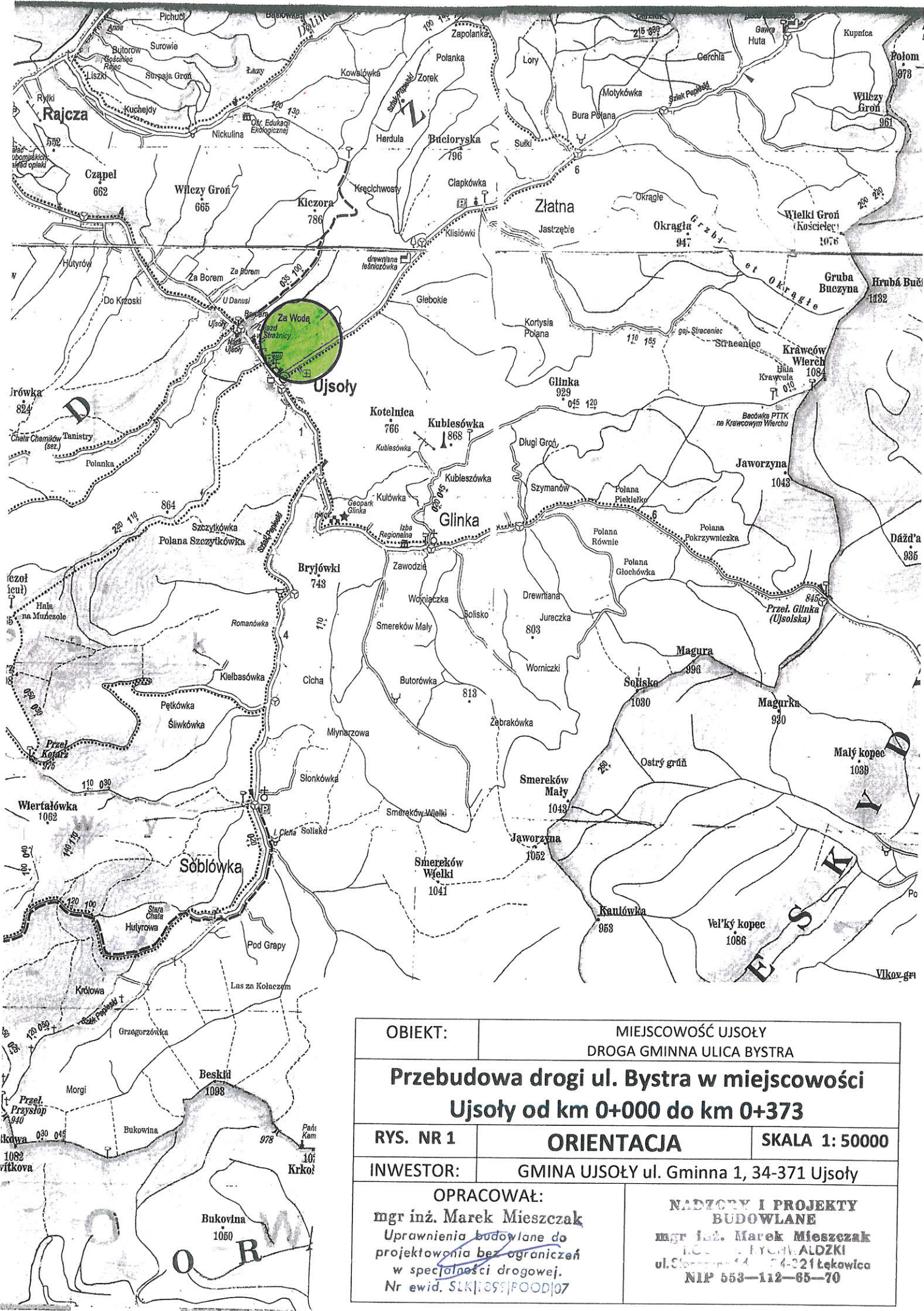
## 8. Zalecenia.

Wykonawca jest odpowiedzialny za jakość wykonywanych robót, bezpieczeństwo wszelkich czynności na terenie budowy, zastosowane metody przy wykonywaniu robót oraz za ich zgodność z normami, specyfikacją techniczną i dokumentacją projektową.

Wykonawca jest zobowiązany do stosowania wyłącznie materiałów posiadających świadectwa dopuszczenia do stosowania w budownictwie.

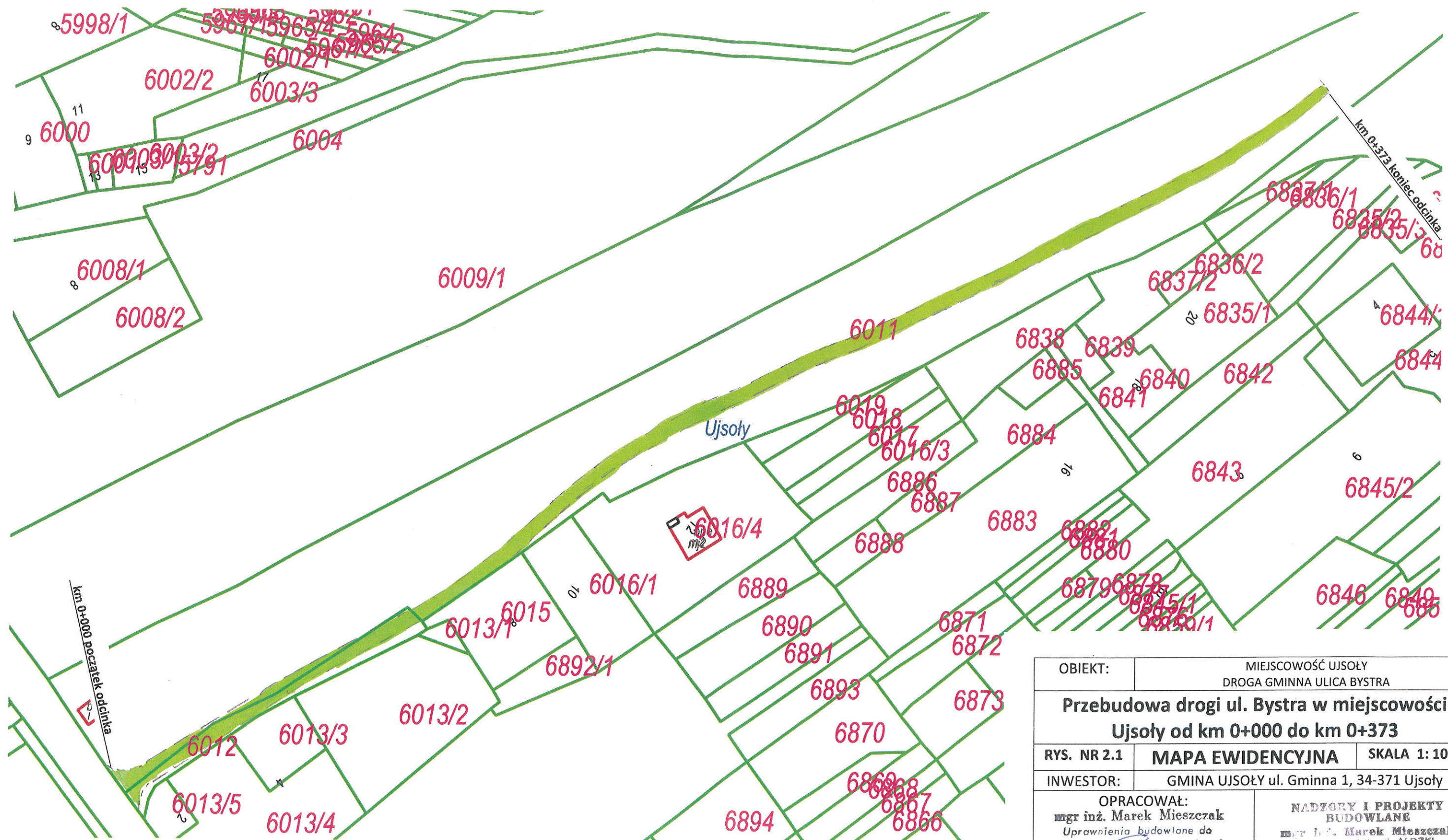
NADZORY I PROJEKTY  
BUDOWLANE  
mgr inż. Marek Mieszczak  
KOŁARZ RYCHWAŁDZKI  
ul. Słoneczna 14 34-321 Łęka Włoka  
NIP 553-112-65-70





OBIEKT:		MIEJSCOWOŚĆ UJSOŁY DROGA GMINNA ULICA BYSTRA	
Przebudowa drogi ul. Bystra w miejscowości Ujsoly od km 0+000 do km 0+373			
RYS. NR 1	ORIENTACJA		SKALA 1: 50000
INWESTOR:		GMINA UJSOŁY ul. Gminna 1, 34-371 Ujsoly	
OPRACOWAŁ:		NADZORY I PROJEKTY BUDOWLANE	
mgr inż. Marek Mieszczak Uprawnienia budowlane do projektowania bez ograniczeń w szczególności drogowej. Nr ewid. SLK/1099/POD/07		mgr inż. Marek Mieszczak INŻYNIER DROGOWY ul. Ciepłota 44 24-321 Łekowica NIP 553-112-65-70	

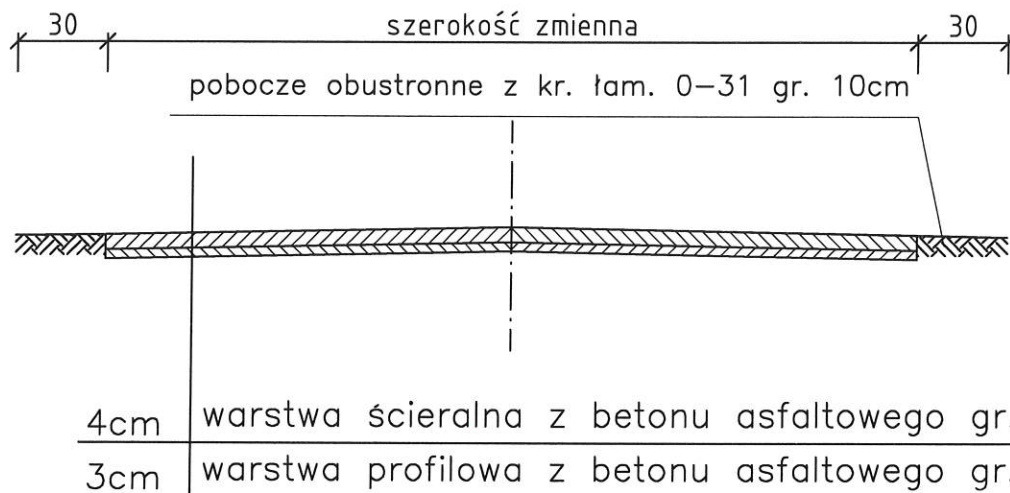




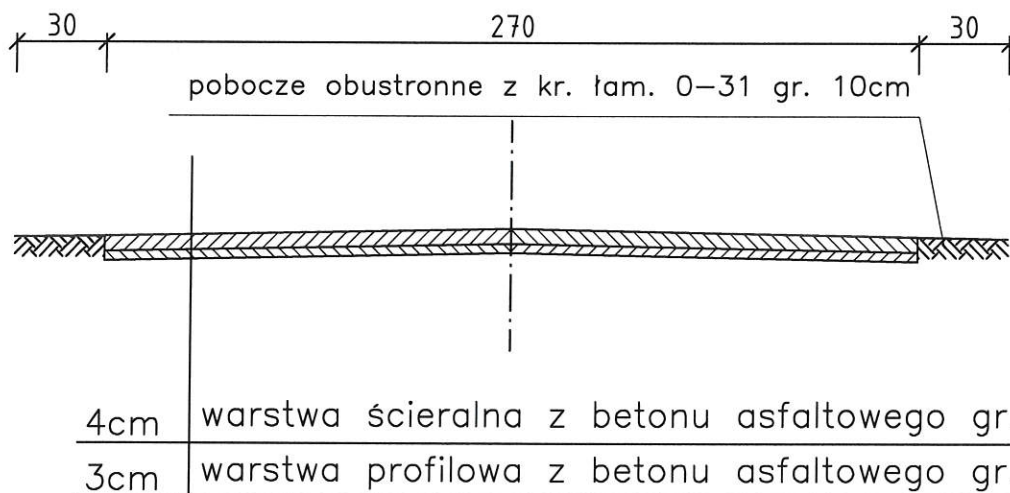
OBIEKT:	MIEJSCOWOŚĆ UJSOŁY DROGA GMINNA ULICA BYSTRA		
Przebudowa drogi ul. Bystra w miejscowości Ujsoły od km 0+000 do km 0+373			
RYS. NR 2.1	MAPA EWIDENCYJNA		SKALA 1: 1000
INWESTOR:	GMINA UJSOŁY ul. Gminna 1, 34-371 Ujsoły		
OPRACOWAŁ: mgr inż. Marek Mieszczak Uprawnienia budowlane do projektowania bez ograniczeń w specjalności drogowej. Nr ewid. SLK 1899 POOD 07		NADZORY I PROJEKTY BUDOWLANE mgr inż. Marek Mieszczak ul. S. J. 1, 4-221 Łękwica NIP 553—112—65—70	



km 0+000 do km 0+140



km 0+140 do km 0+373



OBIEKT	Przebudowa drogi ul. Bystra w miejscowości Ujsoły od km 0+000 do km 0+373			
NAZWA RYSUNKU		MIEJSCOWOŚĆ	SKALA	FORMAT
PRZEKROJE TYPOWE		UJSOŁY	1:25	A4
INWESTOR	GMINA UJSOŁY, UL. GMINNA 1, 34-371 UJSOŁY			
JEDNOSTKA PROJEKTOWA		PROJEKTOWAŁ		
<b>NADZORY I PROJEKTY BUDOWLANE</b> <b>mgr inż. Marek Mieszczak</b> <b>KOCIERZ RYCHWAŁDZKI</b> <b>ul. Słoneczna 14 34-321 Łękawica</b> <b>NIP 553-112-65-70</b>		<b>mgr inż. Marek Mieszczak</b> <i>Uprawnienia budowlane do projektowania bez ograniczeń w specjalności drogowej.</i> <b>Nr ewid. SLK/1899/POOD/Q7</b>		