

# PROJEKT TECHNICZNY

## OPRACOWANIE UPROSZCZONE

MIEJSCOWOŚĆ UJSOŁY  
DROGA NA DZIAŁCE NR EWID. 2356 W UJSOŁACH

**Temat opracowania:**  
**Przebudowa drogi gminnej zlokalizowanej na działce**  
**ewidencyjnej nr 2356 w miejscowości Ujsoły**  
**od km 0+000 do km 0+060**

Kod CPV: 45 233 220-7

**Inwestor: Gmina Ujsoły**  
**34-371 Ujsoły**  
**ul. Gminna 1**

**Zawartość opracowania:**

1. Opis techniczny.
2. Plan orientacyjny.
3. Mapa ewidencyjna.
4. Przekroje typowe.

**Data opracowania: czerwiec 2021r.**

**Opracował:**

**NADZORY I PROJEKTY**  
**BUDOWLANE**  
**mgr inż. Marek Mieszczak**  
**KOCIERZ RYCHWAŁDZKI**  
**ul. Słoneczna 14 34-321 Łekawica**  
**NIP 553-112-65-70**

mgr inż. Marek Mieszczak  
Uprawnienia budowlane do  
projektowania bez ograniczeń  
w specjalności drogowej.  
Nr ewid. SLK|1899|POOD|07

## **OPIS TECHNICZNY**

### **1. Podstawa opracowania:**

- zlecenie Gminy Ujsoty;
- obowiązujące przepisy prawne;
- mapa ewidencyjna gruntów;
- ustalenia ze zlecniodawcą;
- wizja w terenie oraz pomiary terenowe.

### **2. Cel i zakres opracowania.**

Celem opracowania jest wykonanie uproszczonego projektu przebudowy odcinka drogi zlokalizowanej na działce numer ewidencyjny 2356, położonej w miejscowości Ujsoty, w Gminie Ujsoty. Przedmiotowa droga nie jest drogą publiczną- jest drogą wewnętrzną. Odcinek drogi zaznaczono na rysunku „Mapa ewidencyjna”.

### **3. Opis stanu istniejącego.**

Odcinek objęty projektem przebudowy położony jest w miejscowości Ujsoty, w Gminie Ujsoty. Początek odcinka, oznaczony jako km 0+000, umiejscowiony jest na działce nr 2356, na wysokości ogrodzenia pomiędzy budynkami nr 9 i nr 11. Koniec odcinka znajduje się w km 0+060. Długość odcinka objętego przebudową wynosi 60,00m. Roboty prowadzone będą na istniejącej szerokości pasa drogowego, przy szerokości jezdni od 2,70m. Droga przebiega w umiarkowanym spadku podłużnym.

W stanie istniejącym droga posiada jezdnię o nawierzchni asfaltowej na długości projektowanego odcinka. W stanie istniejącym nawierzchnia jest w złym stanie technicznym, posiada spękania i nierówności i wymaga przebudowy.

Projektowane prace nie spowodują zmiany odwodnienia odcinka drogi. Na odcinku objętym projektem na jezdni zlokalizowane są trzy studnie kanalizacyjne, których pokrywy należy wyregulować.

#### **4. Stan projektowany.**

Na odcinku drogi przewidzianej do przebudowy zaprojektowano wykonanie robót, które mają na celu poprawę warunków ruchu pojazdów w każdych warunkach atmosferycznych, poprzez podniesienie nośności i trwałości nawierzchni, jak też roboty w zakresie regulacji trzech pokryw studni kanalizacyjnych. Odwodnienie odcinka drogi nie ulegnie zmianie.

##### 4.1 Konstrukcja nawierzchni.

Na odcinku przewidziano wykonanie następujących robót w zakresie nawierzchni:

km 0+000 do km 0+060

*jezdni szerokości 2,70m.*

- podbudowa z kruszywa łamanego 0-63mm gr. 15cm;
- warstwa wiążąca z betonu asfaltowego gr. 4cm;
- warstwa ścieralna z betonu asfaltowego gr. 4cm;
- pobocza obustronne z kruszywa łamanego 0-31mm gr. 25cm.

##### 4.2 Wykopy.

Wykonywanie wykopów i nasypów należy prowadzić zgodnie z zasadami sztuki budowlanej i w dobrych warunkach atmosferycznych, aby nie doprowadzić do uplastycznienia podłoża. Wykopy dotyczą tylko prac przy regulacji pokryw studni.

#### **5. Wpływ na środowisko.**

Projektowana przebudowa nie wprowadza zmian, które powodowałyby zakłócenia w ekologicznej charakterystyce powierzchni ziemi, wód powierzchniowych i podziemnych, jak też istniejącego drzewostanu oraz powietrza.

#### **6. Odwodnienie.**

Projektowane prace nie spowodują zmiany istniejącego odwodnienia odcinka drogi.

## 7. Uzbrojenie terenu.

Projektowane roboty nie kolidują z urządzeniami podziemnymi i nadziemnymi. W przypadku informacji o niezainwentaryzowanych urządzeniach obcych, należy przed przystąpieniem do robót ziemnych wykonać ręcznie wykopy kontrolne w celu ustalenia lokalizacji przewodów uzbrojenia podziemnego. Zlokalizowane przewody należy zabezpieczyć przed uszkodzeniem w sposób zapewniający dalsze bezawaryjne funkcjonowanie, zgodnie z obowiązującymi normami branżowymi.

## 8. Zalecenia.

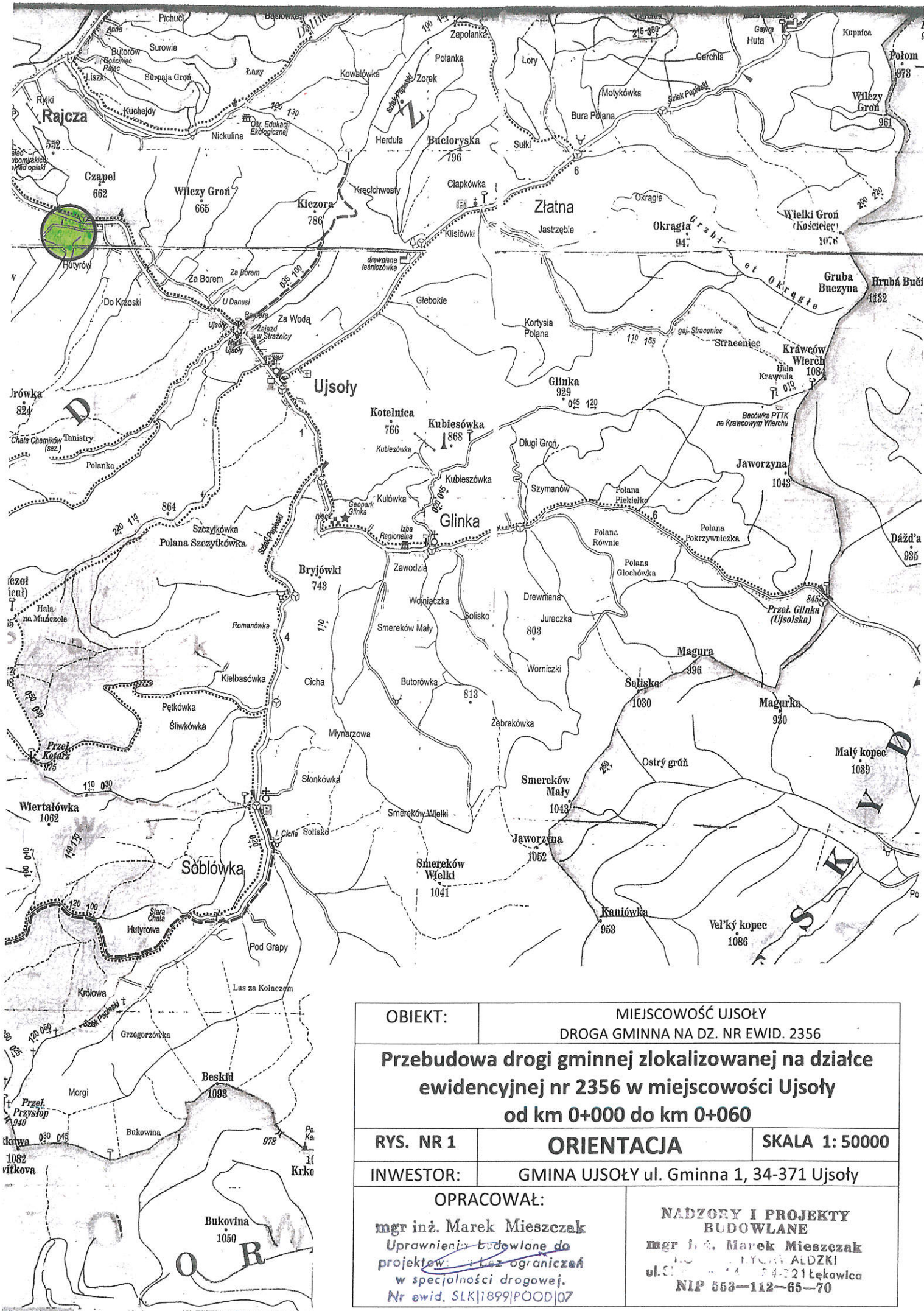
Wykonawca jest odpowiedzialny za jakość wykonywanych robót, bezpieczeństwo wszelkich czynności na terenie budowy, zastosowane metody przy wykonywaniu robót oraz za ich zgodność z normami, specyfikacją techniczną i dokumentacją projektową.

Wykonawca jest zobowiązany do stosowania wyłącznie materiałów posiadających świadectwa dopuszczenia do stosowania w budownictwie.

**NADZORY I PROJEKTY**  
BUDOWLANE  
**mgr inż. Marek Mieszczak**  
KOŁCZ RYCHWAŁDZKI  
ul. Słoneczna 14 34-321 Łękawica  
NIP 553-112-65-70

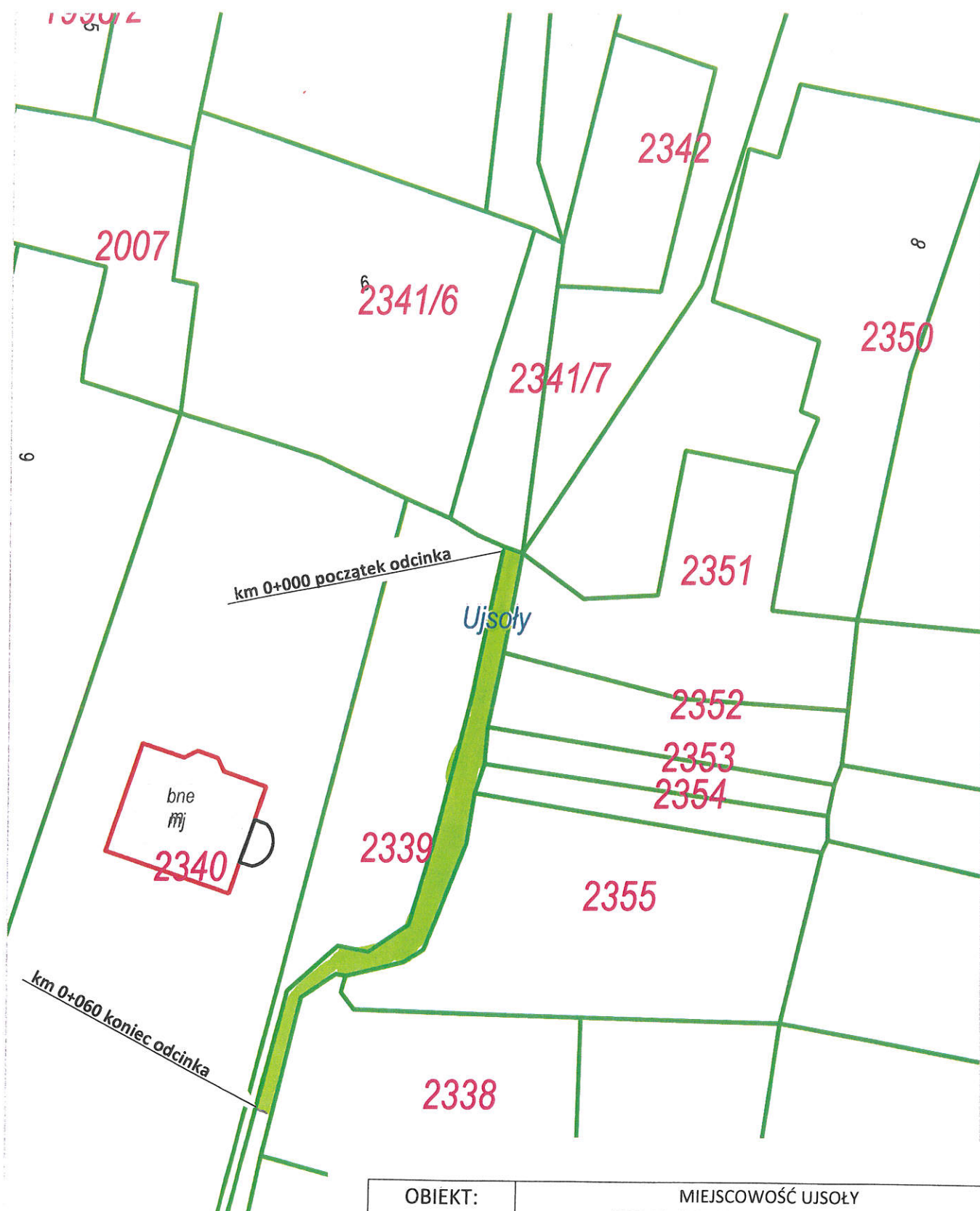
mgr inż. Marek Mieszczak  
Uprawnienia budowlane do  
projektowania bez ograniczeń  
w specjalności drogowej.  
Nr ewid. SLK|1899|POOD|07





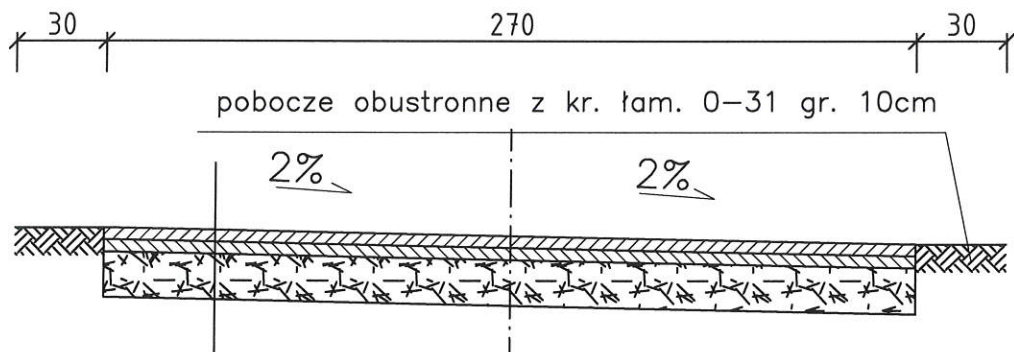
OBIEKT:	MIEJSCOWOŚĆ UJSOŁY DROGA GMINNA NA DZ. NR EWID. 2356	
Przebudowa drogi gminnej zlokalizowanej na działce ewidencyjnej nr 2356 w miejscowości Ujsoly od km 0+000 do km 0+060		
RYS. NR 1	ORIENTACJA	SKALA 1: 50000
INWESTOR:	GMINA UJSOŁY ul. Gminna 1, 34-371 Ujsoly	
OPRACOWAŁ:		NADZORY I PROJEKTY BUDOWLANE
mgr inż. Marek Mieszczak Uprawnienia budowlane do projektowania w specjalności drogowej. Nr ewid. SLK 1899 POOD 07		mgr inż. Marek Mieszczak ul. ... 44 ... 34-21 Łękawica NIP 553-112-65-70





OBIEKT:	MIEJSCOWOŚĆ UJSOŁY DROGA GMINNA NA DZ. NR EWID. 2356	
Przebudowa drogi gminnej zlokalizowanej na działce ewidencyjnej nr 2356 w miejscowości Ujsoły od km 0+000 do km 0+060		
RYS. NR 2	MAPA EWIDENCYJNA	SKALA 1: 500
INWESTOR:	GMINA UJSOŁY ul. Gminna 1, 34-371 Ujsoły	
OPRACOWAŁ: mgr inż. Marek Mieszczak Uprawnienia budowlane do projektowania bez ograniczeń w specjalności drogowej. Nr ewid. SLK 1899 POOD 07		NADZORY I PROJEKTY BUDOWLANE mgr inż. Marek Mieszczak ul. Gminna 1, 34-371 Ujsoły NIP 553-112-65-70

km 0+000 do km 0+060



4cm	warstwa ścieralna z betonu asfaltowego gr. 4cm
4cm	warstwa wiążąca z betonu asfaltowego gr. 4cm
15cm	podbudowa z kruszywa łamanego 0-63mm gr. 15cm

OBIEKT	Przebudowa drogi gminnej zlokalizowanej na działce ewidencyjnej nr 2356 w miejscowości Ujsoły od km 0+000 do km 0+060				
NAZWA RYSUNKU		MIEJSCOWOŚĆ	SKALA	FORMAT	NR RYSUNKU
PRZEKROJE TYPOWE		UJSOŁY	1:25	A4	3
INWESTOR	GMINA UJSOŁY, UL. GMINNA 1, 34-371 UJSOŁY				
JEDNOSTKA PROJEKTOWA			PROJEKTOWAŁ		
<b>NADZORY I PROJEKTY BUDOWLANE</b> <b>mgr inż. Marek Mieszczak</b> <b>KOCIEŁ RYCHWAŁDZKI</b> ul. Słoneczna 14 34-321 Łęka Włocławska NIP 553 112 65 70			mgr inż. Marek Mieszczak Uprawnienia budowlane do projektowania bez ograniczeń w specjalności drogowej. Nr ewid. SLK/1899/POOD/07		