

UCHWAŁA NR XXXVI/287/2022
RADY GMINY UJSOŁY

z dnia 31 marca 2022 r.

**w sprawie przystąpienia do zmiany miejscowego planu zagospodarowania przestrzennego
gminy Ujsoły w rejonie drogi Pod Grapy w Soblówce**

Na podstawie art. 18 ust. 2 pkt 5 ustawy z dnia 8 marca 1990 r. o samorządzie gminnym (t.j. Dz. U. z 2022 r. poz. 559), art. 3 ust. 1, art. 14 ust. 1 i art. 27 ustawy z dnia 27 marca 2003 r. o planowaniu i zagospodarowaniu przestrzennym (t.j. Dz. U. z 2022 r. poz. 503)

Rada Gminy Ujsoły
uchwała, co następuje

§ 1. 1. Przystępuje się do zmiany miejscowego planu zagospodarowania przestrzennego gminy Ujsoły (Uch. R. G. nr XIV/81/2004 z dnia 28 kwietnia 2004 r. publik. Dz. Urz. Woj. Śl. nr 59 poz. 1877 z dnia 14 lipca 2004 r. ze zmianami).

2. Obszar sporządzenia zmiany planu miejscowego został oznaczony grubą linią ciągłą na załączniku graficznym do niniejszej uchwały.

§ 2. Celem sporządzenia zmiany planu miejscowego jest przeznaczenie terenu pod drogę publiczną kategorii gminnej, prowadzącą do przysiółka Pod Grapy w Soblówce.

§ 3. Wykonanie uchwały powierza się Wójtowi Gminy Ujsoły.

§ 4. Uchwała wchodzi w życie z dniem podjęcia.

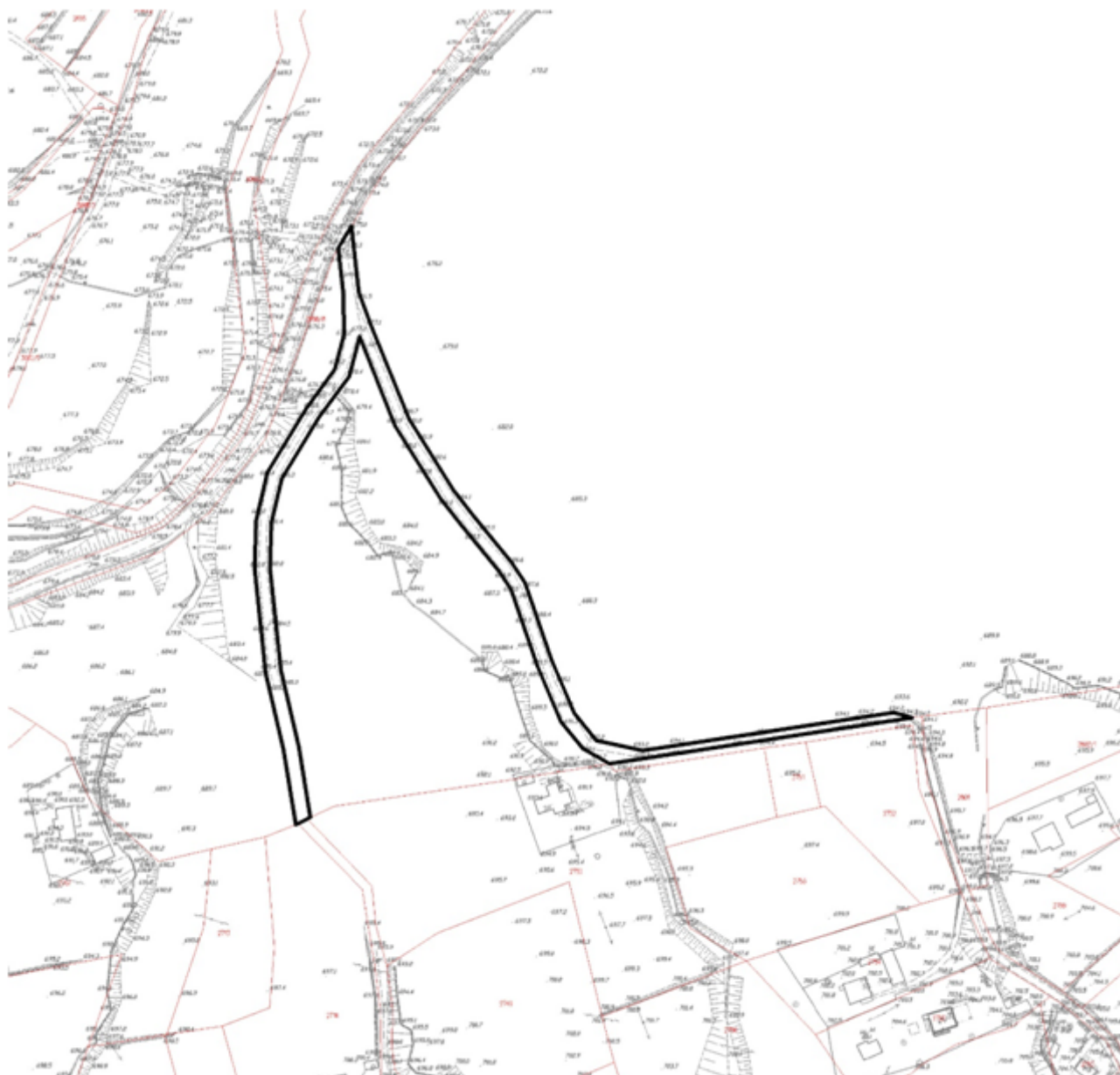
Przewodniczący Rady Gminy

Władysława Salachna

Załącznik do uchwały Nr XXXVI/287/2022

Rady Gminy Ujsoły

z dnia 31 marca 2022 r.



Uzasadnienie

W związku z art. 14 ust. 1 i art. 27 ustawy z dnia 27 marca 2003 r. o planowaniu i zagospodarowaniu przestrzennym (j.t. Dz. U. z 2022 r. poz. 503), przedstawia się uchwałę w sprawie przystąpienia do zmiany miejscowego planu zagospodarowania przestrzennego gminy Ujszy w rejonie drogi prowadzącej od drogi gminnej Do Królowej do przysiółka Pod Grapy w Soblówce. W tym miejscu istnieją urządzone drogi leśne. Celem zmiany planu miejscowego jest przeznaczenie terenu pod drogi publiczne kategorii gminnej.